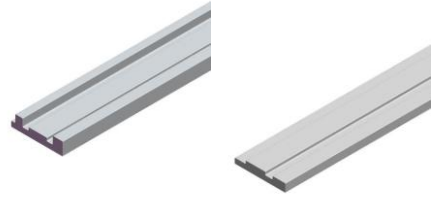


คู่มือติดตั้งผนังตกแต่ง เอสซีจี เดคาร์ รุ่น โมติน่า เคิร์ฟ C1 & C2 กรณี โครงเหล็ก

ผนังตกแต่ง เอสซีจี เดคาร์ รุ่น โมติน่า เคิร์ฟ C1 & C2

ผนังตกแต่งที่มีมิติตั้งลึกในแผ่นเดียว นำไปตกแต่งผนังทั้งแนวนอน แนวตั้ง สร้างเส้นสาย และ texture ที่น่าสนใจให้กับผนัง โดยเทคโนโลยี X-Trusion ที่มีขนาดหน้ากว้าง 10 ซม. สามารถนำไปติดตั้งในพื้นที่โค้งงอ และ โค้งมูน มีเอกลักษณ์สำหรับงานฟาซาด (Facade) ผนังภายนอก หรือผนังภายใน



เครื่องมือ/อุปกรณ์ติดตั้ง



ใบตัดคอนกรีต 4 นิ้ว



เครื่องตัด



ดอกเจาะคอนกรีต 5 มม. และ 6.5 มม.



ดอกสว่านหัวแฉก



สว่านไฟฟ้า



บักเต้า



กล้องระดับเลเซอร์ / สายยางระดับ



ดินสอ



ค้อน



แปรงทาสี



เกรียงปัดเล็ก



กระดาษทราย



โฟมเส้น



ตลับเมตร

อุปกรณ์



ตะปูเกลียว ปลายแหลม เอสซีจี 38 มม. (ยึดแผ่นกับโครงทอลวาไมซ์)

หรือ



ตะปูเกลียว ปลายส่วน มีปีก 32 มม. (ยึดแผ่นกับโครงเหล็กรูปพรรณ)



กาวโพลียูรีเทน เอสซีจี



กาวโมติฟายซิลิโคน ไฮบริด เอสซีจี



วัสดุหนุนรอง ความหนา 5 มม.



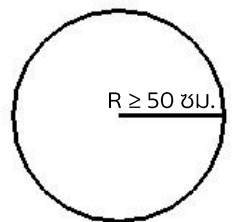
ไฟลเลอร์ ไฟเบอร์ซีเมนต์ (Fiber cement filler)



ซีรองพื้น, สีน้าพลาสติก

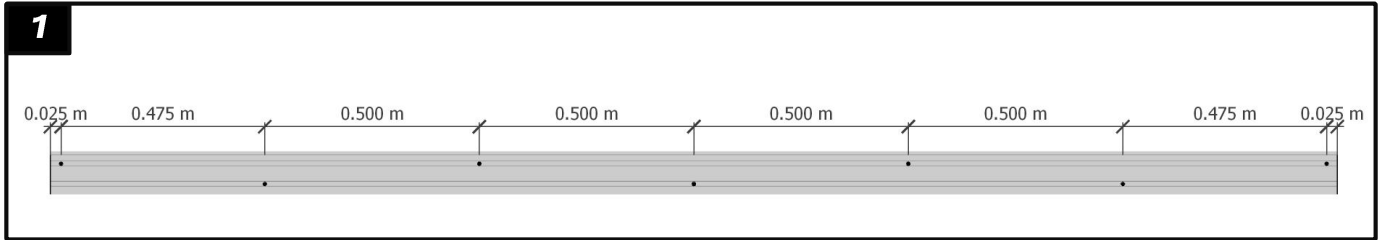
ข้อกำหนดทั่วไป

- ระบุขนาดของผนังคอนกรีตจะต้องเสมอกัน หรือค่า error ไม่เกิน 3 มม.
- กรณีแผ่นชนพื้นที่มีความชัน แนะนำให้ติดแผ่นแรกยกสูงจากพื้นอย่างน้อย 10 มม.
- กรณีที่แผ่นโดนความชื้นจากด้านหลัง แนะนำให้ทาสีรองพื้นด้านหลังแผ่นด้วย เพื่อป้องกันและลดการดูดซึมน้ำของแผ่น
- การจบงานปิดขอบบริเวณขอบแผ่น หากยังมีช่องว่างด้านหลังแผ่น ให้เสริมวัสดุหนุน เช่น แผ่นพลาสติก shim ให้เต็มก่อนยึดด้วยตะปูเกลียว หลังจากนั้น ให้ฉีดยกาวกาวโมติฟายซิลิโคน ไฮบริด เอสซีจี เป็นจุดๆหรือตลอดแนว เพื่อเสริมความแข็งแรงในการติดตั้งแผ่น และเป็นการลดช่องว่างระหว่างด้านหลังแผ่นกับผนังคอนกรีต
- แนะนำให้ใช้ตะปูเกลียวสแตนเลส โดยเฉพาะพื้นที่ที่ต้องโดนแสงแดด, น้ำฝน และความชื้นเป็นประจำ
- แนะนำให้ติดตั้งที่ความสูงไม่เกิน 10 เมตรเท่านั้น (เหมาะสำหรับที่พักอาศัยทั่วไป) กรณีใช้ในที่สูงกว่า 10 เมตร ต้องปรึกษาวิศวกรของบริษัทผู้ผลิต
- การเก็บงานบริเวณหัวแผ่นด้านบนสุด แนะนำให้มีวัสดุปิดคลุมด้านบน เช่น แฟลชซิง หรือติดให้อยู่ภายใต้ชายคา เพื่อป้องกันน้ำเข้าด้านหลังแผ่นโดยตรง
- สินค้าเป็นผนังตกแต่งเท่านั้น ไม่สามารถนำมาใช้เป็นผนังกันน้ำ หน้างานต้องมีการเตรียมผนังสำหรับกันน้ำหรือระบบกันน้ำก่อนการติดตั้งผนังตกแต่ง
- การติดตั้งกับผนังโค้ง ควรมีรัศมี (ค่า R) ไม่น้อยกว่า 50 ซม.
- รุ่น C1 และ C2 สามารถใช้งานร่วมกับ โมติน่า รุ่นอื่น ๆ ได้
- การทาสี แนะนำสีรองพื้นปูนเก่า และ สีน้ำอะคริลิก

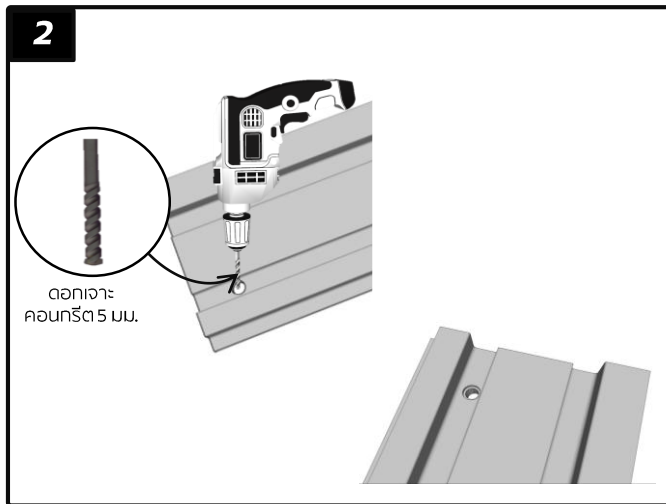


คู่มือติดตั้งผนังตกต่าง เอสซีจี เดคาร์ รุ่น โมติน่า เคิร์ฟ C1 & C2 กรณี โครงเหล็ก

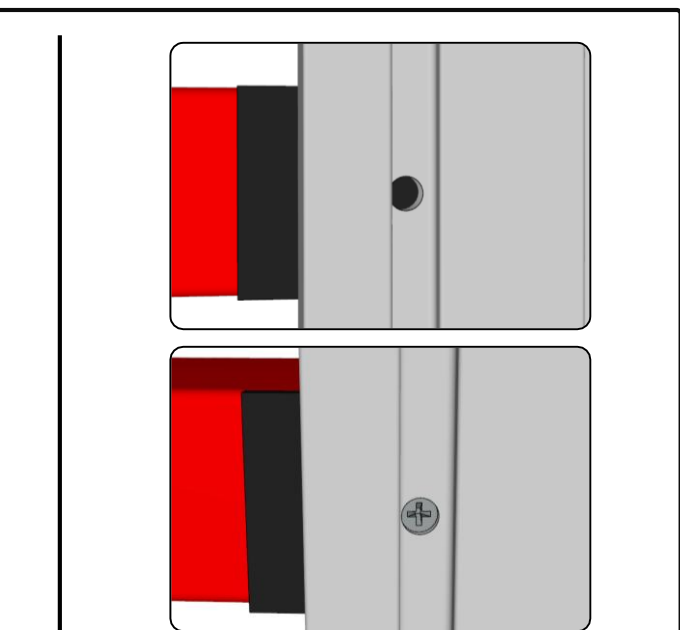
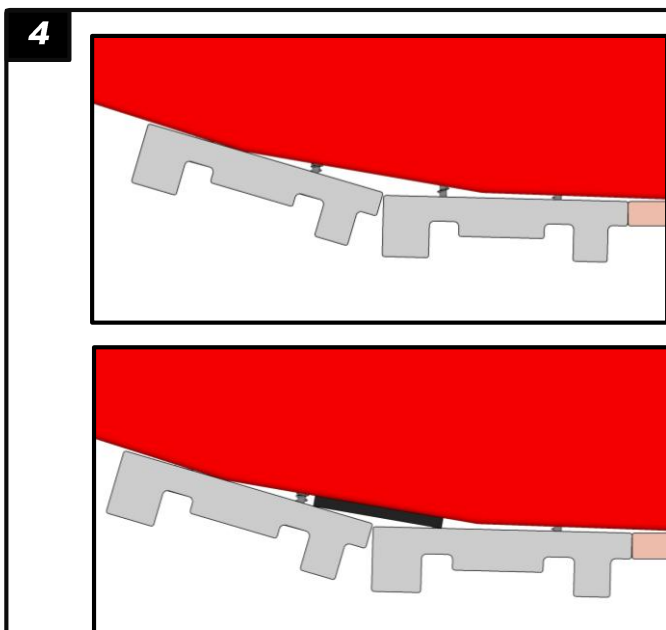
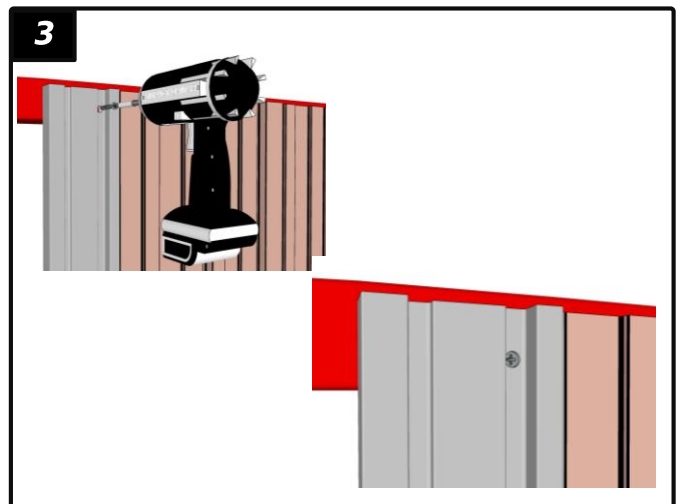
ขั้นตอนการติดตั้ง



กำหนดจุดเจาะตามระยะที่กำหนด ด้วยดินสอในลักษณะสลับฟันปลา โดยเว้นจากปลายแผ่น 2.5 ซม. และกำหนดจุดติดตั้งทุกๆ 50 ซม. ดังแสดงในภาพ



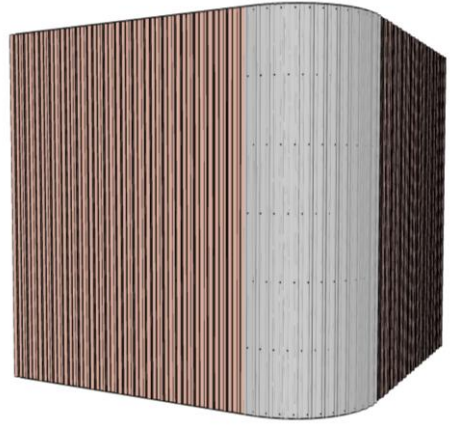
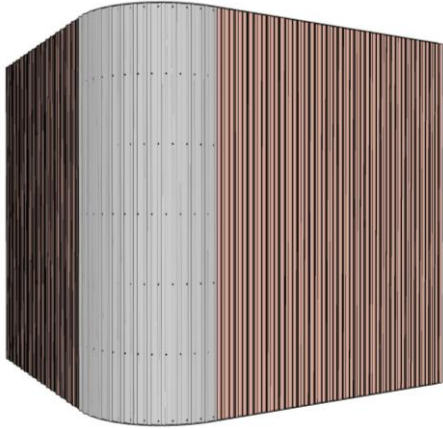
นำผนังตกต่าง รุ่น โมติน่า เคิร์ฟ ไปกำหนดจุดที่จะยิงยึด จากนั้นใช้ดอกเจาะคอนกรีต 5 มม. เจาะแผ่นตามจุดที่กำหนดไว้ให้ครบทุกจุด พร้อมคว้านปากรูเล็กน้อย



กรณีที่ผนังตกต่างรุ่น โมติน่า เคิร์ฟ มีช่องว่างด้านหลังให้เสริมวัสดุหนุนรอง ความหนา 5 มม. โดยสอดวัสดุหนุนรองหลังแผ่นผนังตกต่าง บริเวณที่จะรูไว้ จากนั้นยึดด้วยตะปูเกลียว ปลายแหลม เอสซีจี 38 มม. (ยึดแผ่นกับโครงทึวไนซ์) หรือ ตะปูเกลียว ปลายสว่าง มีปีก 32 มม. (ยึดแผ่นกับโครงเหล็กรูปพรรณ)

ขั้นตอนการติดตั้ง

5



ติดตั้งแผ่นติดไปโดยทำตามขั้นตอน 1-4 จนแล้วเสร็จ

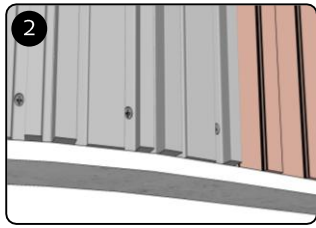
การเก็บงานรอยต่อแผ่น และหัวตะปูเกลียว

การเก็บงาน บริเวณขอบล่าง



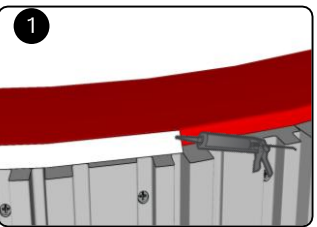
ทาวโพลียูรีเทน เอสซีจี

หรือ



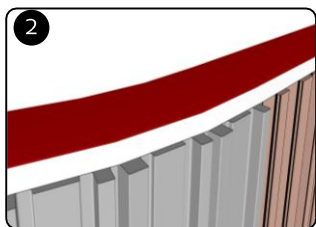
ทาวโมติฟายซิลิโคน
ไฮบริด เอสซีจี

การเก็บงาน บริเวณขอบบน



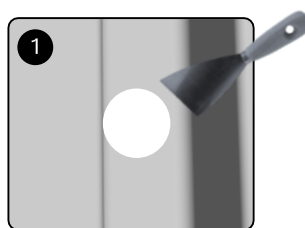
ทาวโพลียูรีเทน เอสซีจี

หรือ

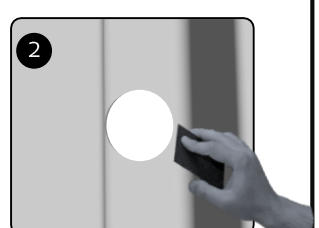


ทาวโมติฟายซิลิโคน
ไฮบริด เอสซีจี

การเก็บงานหัวตะปูเกลียว

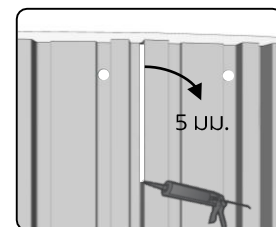


หรือ
ฟิลเลอร์ โฟเบอร์ซีเมนต์
โมติฟายซิลิโคนไฮบริด เอสซีจี



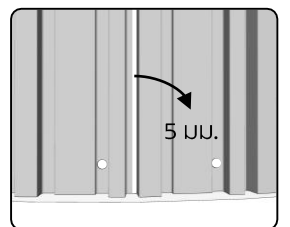
กระดาษทราย

การเก็บงานรอยต่อแผ่น



ทาวโพลียูรีเทน เอสซีจี

หรือ



ทาวโมติฟายซิลิโคน
ไฮบริด เอสซีจี

แนะนำให้ยาแนวด้วยทาวโพลียูรีเทน เอสซีจีหรือทาวโมติฟายซิลิโคน ไฮบริด เอสซีจี เท่าความหนาของแผ่นที่น้อยที่สุด (สามารถใส่โฟมเส้นเพื่อช่วยลดปริมาณการใช้ทาว)