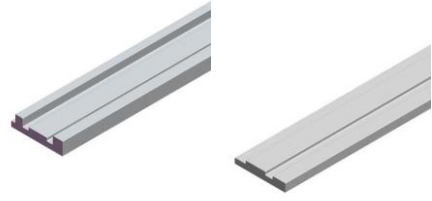


คู่มือติดตั้งผนังตกแต่ง เอสซีจี เดคาร์ รุ่น โมติน่า เคิร์ฟ C1 & C2 กรณี ผนังคอนกรีต

ผนังตกแต่ง เอสซีจี เดคาร์ รุ่น โมติน่า เคิร์ฟ C1 & C2

ผนังตกแต่งที่มีมิติตั้งลึกในแผ่นเดียว นำไปตกแต่งผนังทั้งแนวนอน แนวตั้ง สร้างเส้นสาย และ texture ที่น่าสนใจให้กับผนัง โดยเทคโนโลยี X-Trusion ที่มีขนาดหน้ากว้าง 10 ซม. สามารถนำไปติดตั้งในพื้นที่โค้งงอ และ โค้งนูน มีเอกลักษณ์สำหรับงานฟาซาด (Facade) ผนังภายนอก หรือผนังภายใน



เครื่องมือ/อุปกรณ์ติดตั้ง



ใบตัดคอนกรีต 4 นิ้ว



เครื่องตัด



ดอกเจาะคอนกรีต 5 มม. และ 6.5 มม.



ดอกสว่านหัวแฉก



สว่านไฟฟ้า



บักเต้า



กล้องระดับเลเซอร์ / สายยางระดับ



ดินสอ



ค้อน



แปรงทาสี



เกรียงปิวเหล็ก



กระดาษทราย



ตลับเมตร

อุปกรณ์



ตะปูเกลียว ปลายแหลม เอสซีจี 38 มม.



พุกพลาสติก เอสซีจี เบอร์ 7 ยาว 37 มม.



กาวโพลียูรีเทน เอสซีจี

หรือ



กาวโม่ดีฟายซิลิโคนไฮบริด เอสซีจี



วัสดุหนุนรอง ความหนา 5 มม.



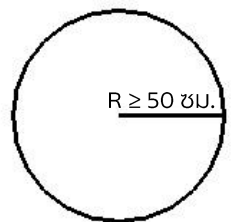
ฟัลเลอร์ ไฟเบอร์ซีเมนต์ (Fiber cement filler)



สีรองพื้น, สีน้ำอะคริลิก

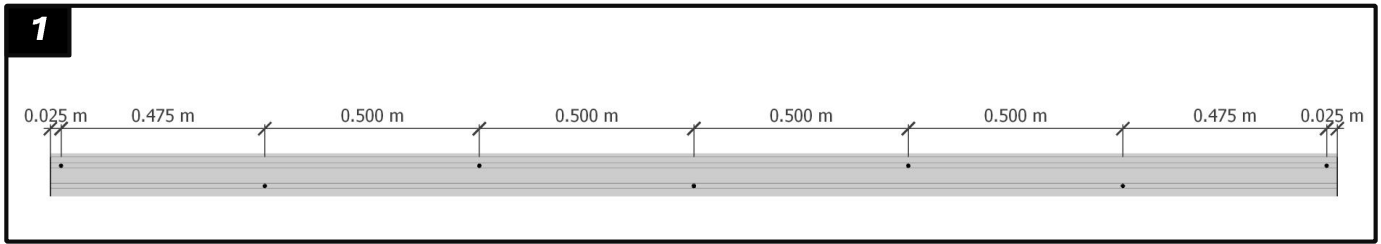
ข้อกำหนดทั่วไป

- ระนาบของผนังคอนกรีตจะต้องเสมอกัน หรือค่า error ไม่เกิน 3 มม.
- กรณีแผ่นชนพื้นที่มีความชื้น แนะนำให้ติดแผ่นแรกยกสูงจากพื้นอย่างน้อย 10 มม.
- กรณีที่แผ่นโดนความชื้นจากด้านหลัง แนะนำให้ทาสีรองพื้นด้านหลังแผ่นด้วย เพื่อป้องกันและลดการดูดซึมน้ำของแผ่น
- การจบงานปิดขอบบริเวณขอบแผ่น หากยังมีช่องว่างด้านหลังแผ่น ให้เสริมวัสดุหนุน เช่น แผ่นพลาสติก shim ให้เต็มก่อนยึดด้วยตะปูเกลียว หลังจากนั้น ให้ฉีดยกาวโม่ดีฟายซิลิโคนไฮบริด เอสซีจี เป็นจุดๆหรือตลอดแนว เพื่อเสริมความแข็งแรงในการติดตั้งแผ่น และเป็นการลดช่องว่างระหว่างด้านหลังแผ่นกับผนังคอนกรีต
- แนะนำให้ใช้ตะปูเกลียวสแตนเลส โดยเฉพาะพื้นที่ที่ต้องโดนแสงแดด, น้ำฝน และความชื้นเป็นประจำ
- แนะนำให้ติดตั้งที่ความสูงไม่เกิน 10 เมตรเท่านั้น (เหมาะสำหรับที่พักอาศัยทั่วไป) กรณีใช้ในพื้นที่สูงกว่า 10 เมตร ต้องปรึกษาวิศวกรของบริษัทผู้ผลิต
- การเก็บงานบริเวณหัวแผ่นด้านบนสุด แนะนำให้มีวัสดุปิดคลุมด้านบน เช่น แฟลชซิง หรือติดให้อยู่ภายใต้ชายคา เพื่อป้องกันน้ำเข้าด้านหลังแผ่นโดยตรง
- สินค้าเป็นผนังตกแต่งเท่านั้น ไม่สามารถนำมาใช้เป็นผนังกันน้ำ หน้างานต้องมีการเตรียมผนังสำหรับกันน้ำหรือระบบกันน้ำก่อนการติดตั้งผนังตกแต่ง
- การติดตั้งกับผนังโค้ง ควรมีรัศมี (ค่า R) ไม่น้อยกว่า 50 ซม.
- รุ่น C1 และ C2 สามารถใช้งานร่วมกับ โมติน่า รุ่นอื่น ๆ ได้
- การทาสี แนะนำสีรองพื้นปูนเก่า และ สีน้ำอะคริลิก

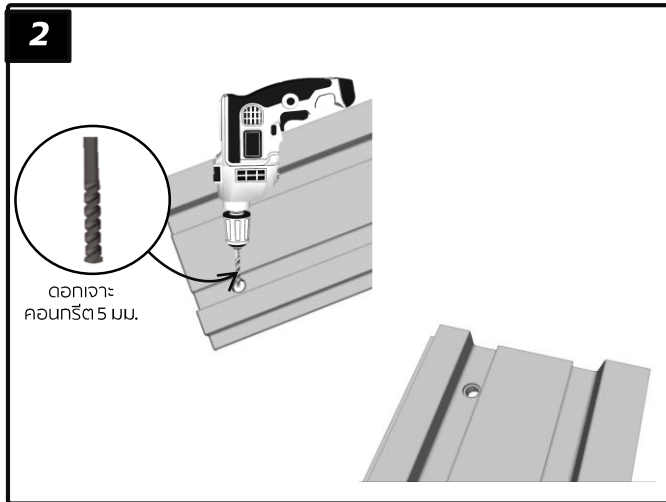


คู่มือติดตั้งผนังตกต่าง เอสซีจี เดคาร์ รุ่น โมติน่า เคิร์ฟ C1 & C2 กรณี ผนังคอนกรีต

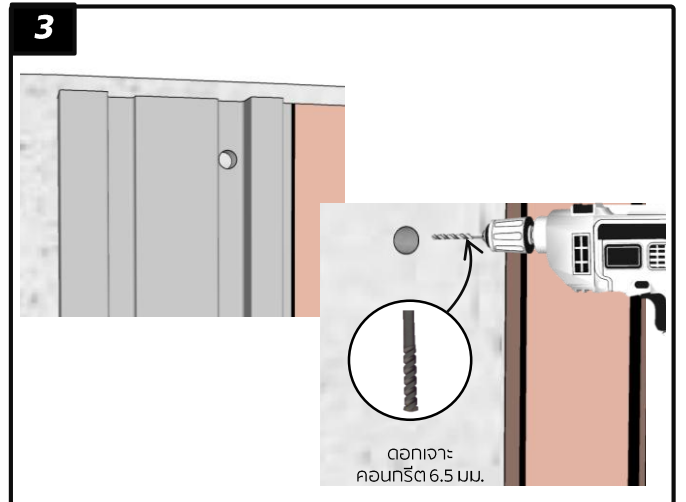
ขั้นตอนการติดตั้ง



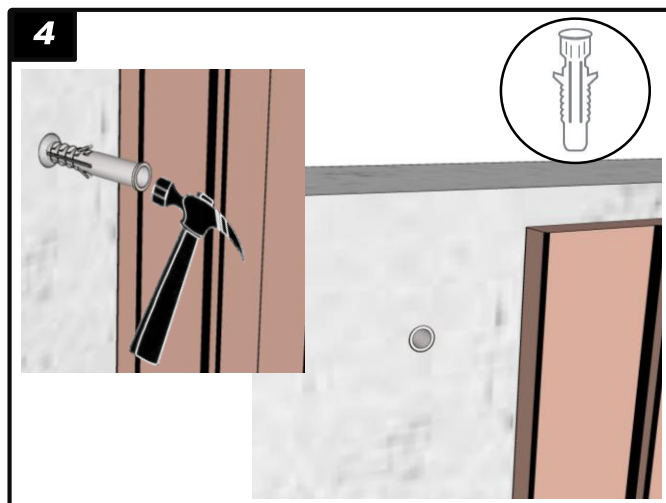
กำหนดจุดเจาะตามระยะที่กำหนด ด้วยดินสอในลักษณะสลับฟันปลา โดยเว้นจากปลายแผ่น 2.5 ซม. และกำหนดจุดติดตั้งทุกๆ 50 ซม. ดังแสดงในภาพ



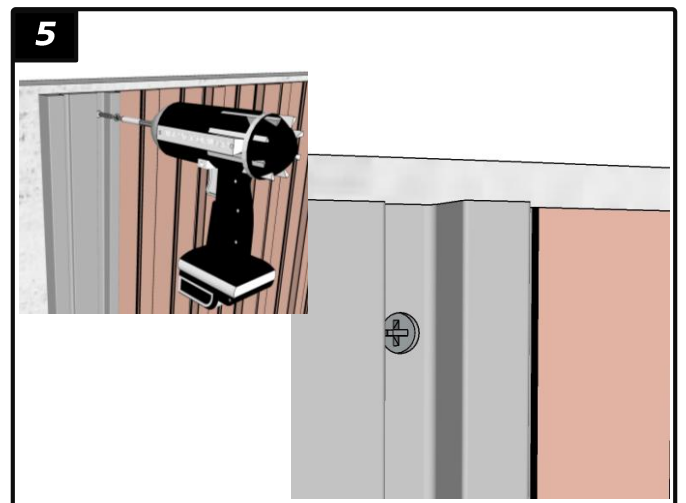
นำผนังตกต่าง รุ่น โมติน่า เคิร์ฟ ไปกำหนดจุดที่จะยิงยึด จากนั้นใช้ดอกเจาะคอนกรีต 5 มม. เจาะแผ่นตามจุดที่กำหนดไว้ให้ครบทุกจุด พร้อมคว้านปากรูเล็กน้อย



นำผนังตกต่างรุ่น โมติน่า เคิร์ฟ ที่เจาะรูแล้วมาวางทาบตามตำแหน่งบนผนังคอนกรีต แล้วใช้ดินสอกำหนดจุดตามรูที่เจาะไว้ จากนั้นเจาะผนังตามจุดที่กำหนดทุกจุดด้วยดอกเจาะคอนกรีต ขนาด 6.5 มม.



ผังพุกพลาสติก เอสซีจี เบอร์ 7 ยาว 37 มม. บนผนังคอนกรีตทุกจุดที่เจาะรูไว้ โดยใช้ค้อนตอกปลายพุกให้ได้ระยะเดียวกับผนัง

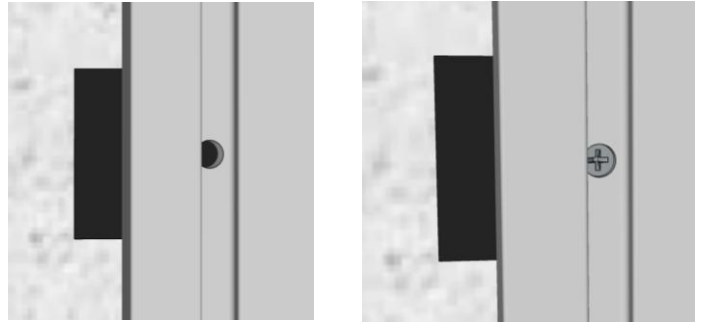
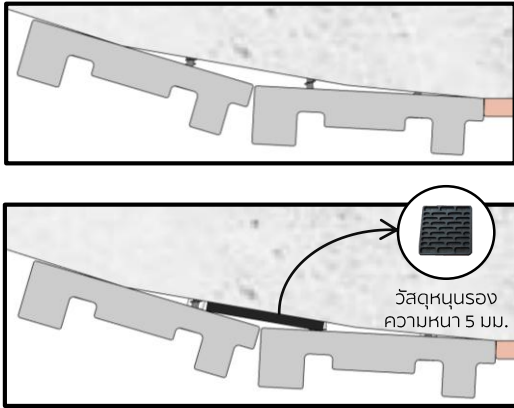


นำผนังตกต่าง รุ่น โมติน่า เคิร์ฟ มาติดตั้งตามตำแหน่งที่กำหนดไว้ จากนั้นยึดด้วยตะปูเกลียวปลายแหลม เอสซีจี 38 มม. เข้ากับพุกพลาสติก เอสซีจี เบอร์ 7 ยาว 37 มม. ทุกจุดที่เจาะรูไว้

คู่มือติดตั้งผนังตกต่าง เอสซีจี เดคาร์ รุ่น โมติน่า เคิร์ฟ C1 & C2 กรณี ผนังคอนกรีต

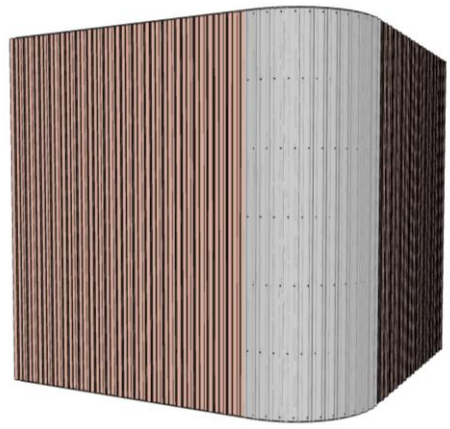
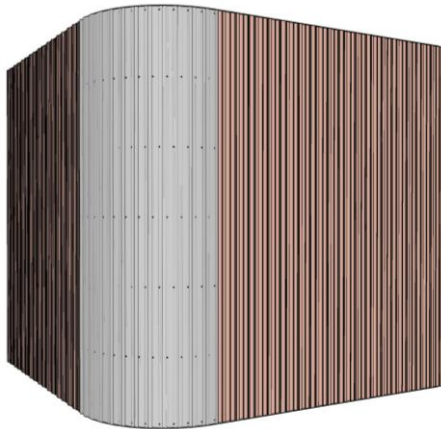
ขั้นตอนการติดตั้ง

6



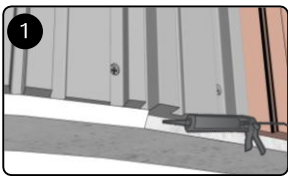
กรณีที่ผนังตกต่างรุ่น โมติน่า เคิร์ฟ มีช่องว่างด้านหลังให้เสริมวัสดุหนุนรอง ความหนา 5 มม. โดยสอดวัสดุหนุนรองหลังแผ่นผนังตกต่าง บริเวณที่จะเจาะรูไว้ จากนั้นยึดด้วยตะปูเกลียวปลายแหลม เอสซีจี 38 มม.

7



ติดตั้งแผ่นตัดไปโดยทำตามขั้นตอน 1-6 จนแล้วเสร็จ
การเก็บงานรอยต่อแผ่น และหัวตะปูเกลียว

การเก็บงาน บริเวณขอบล่าง

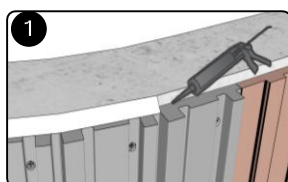


กาวโพลียูรีเทน เอสซีจี หรือ

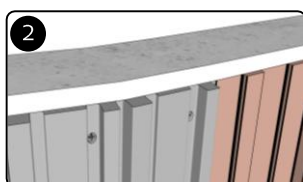


กาวโมดิฟายซิลิโคน โอบริด เอสซีจี

การเก็บงาน บริเวณขอบบน

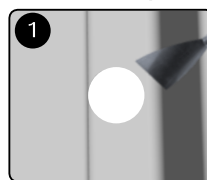


กาวโพลียูรีเทน เอสซีจี หรือ

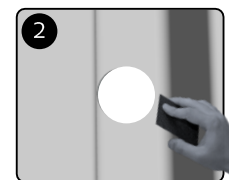


กาวโมดิฟายซิลิโคน โอบริด เอสซีจี

การเก็บงานหัวตะปูเกลียว

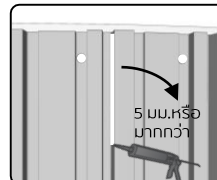


ฟิลเลอร์ โฟเบอร์ซีเมนต์ หรือ โหมดิฟายซิลิโคนโอบริด เอสซีจี

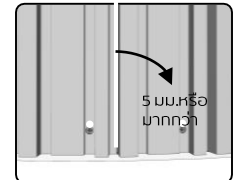


กระดาษทราย

การเก็บงานรอยต่อแผ่น



กาวโพลียูรีเทน เอสซีจี หรือ



กาวโมดิฟายซิลิโคน โอบริด เอสซีจี

แนะนำให้ทาแนวด้วยกาวโพลียูรีเทน เอสซีจีหรือกาวโมดิฟายซิลิโคน โอบริด เอสซีจี ทำความหนาของแผ่นที่น้อยที่สุด (สามารถใส่โฟมเส้นเพื่อช่วยลดปริมาณการใช้กาว)