

คู่มือติดตั้งผนังตกแต่ง เอสซีจี เดคาร์ รุ่น โมดิช-ยู กรณี ผนังคอนกรีต

ผนังตกแต่ง เอสซีจี เดคาร์ รุ่น โมดิช-ยู

ผนังตกแต่งแบบเซาะร่องลอนโค้งครึ่งวงกลมที่นำไปตกแต่งผนัง สร้างเส้นลาย และ texture ไม่เหมือนใคร ที่ให้มิติแสงเงาตกกระทบแตกต่างกับผนังตกแต่งทั่วไป พร้อมทั้งรอยต่อเรียบเนียนเป็นพื้นเดียวกัน ด้วยระบบบังใบ ผลิตด้วยเทคโนโลยี X-Trusion ช่วยให้แข็งแรง ทาสีติดทนนานมีเอกลักษณ์สำหรับงานฟาซาด (Façade) ผนังภายนอก หรือผนังภายใน



เครื่องมือ/อุปกรณ์ติดตั้ง



ใบตัดคอนกรีต 4 นิ้ว



เครื่องตัด



ดอกเจาะคอนกรีต 5 มม. และ 6.5 มม.



ดอกสว่านหัวแฉก



สว่านไฟฟ้า



บักเต้า



กล้องระดับเลเซอร์ / สายยางระดับ



ดินสอ



ค้อน



แปรงทาสี



เกรียงปิวเล็ก



กระดาษทราย



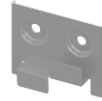
ตลับเมตร



ตะปูเกลียวปลายแหลม เอสซีจี 38 มม.



พุกพลาสติก เอสซีจี เบอร์ 7 ยาว 37 มม.



คลิปล็อก SCG โมดิช K-Lite & โมดิช



สีรองพื้น/ สีอะคริลิกสูตรน้ำ



วัสดุหนุนรอง ความหนา 5 มม.



ฟิลเลอร์ ไฟเบอร์ซีเมนต์ (Fiber cement filler)



กาวโพลียูรีเทน เอสซีจี

หรือ



กาวโมดิฟายซิลิโคน ไอบริด เอสซีจี

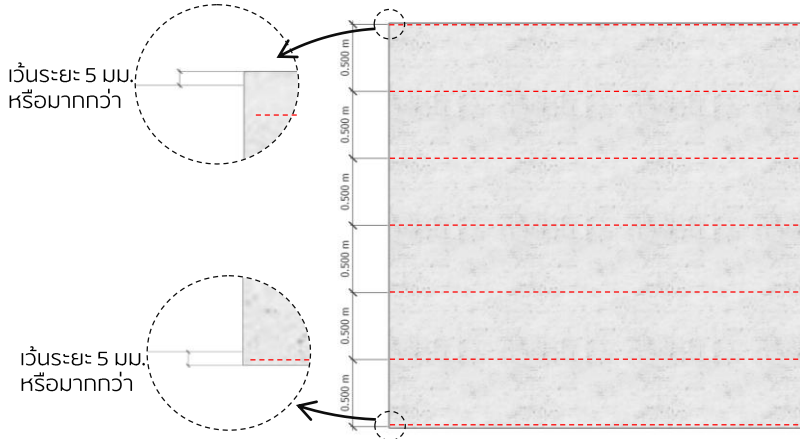
⚠️ การติดตั้งและข้อควรระวัง

1. ระนาบของโครงสร้างจะต้องเสมอกัน หรือค่า error ไม่เกิน 3 มม.
2. กรณีแผ่นชนพื้นที่มีความชื้น แนะนำให้ติดแผ่นแรกยกสูงจากพื้นอย่างน้อย 10 มม.
3. กรณีแผ่นโดนความชื้นจากด้านหลัง แนะนำให้ทาสีรองพื้นด้านหลังแผ่นด้วย เพื่อป้องกันและลดการดูดซึมน้ำของแผ่น
4. การจบงานปิดขอบบริเวณขอบแผ่น หากยังมีช่องว่างด้านหลังแผ่น ให้เสริมวัสดุหนุน เช่น แผ่นพลาสติก Shim ให้เต็มก่อนขันตะปูเกลียวยึดซ้ำ หลังจากนั้น ให้ฉีดกาวโพลียูรีเทน เอสซีจี (PU) หรือกาวโมดิฟายซิลิโคน ไอบริด เอสซีจี (MS) เป็นจุดๆหรือตลอดแนว เพื่อเสริมความแข็งแรงในการติดตั้งแผ่น และเป็นการลดช่องว่างระหว่างด้านหลังแผ่นกับผนังปูน
5. แนะนำให้ใช้ตะปูเกลียวสแตนเลส กรณีพื้นที่ที่ต้องโดนแสงแดด , น้ำฝน และความชื้นเป็นประจำ
6. แนะนำให้ติดตั้งที่ความสูงไม่เกิน 10 เมตรเท่านั้น (เหมาะสำหรับที่พักอาศัยทั่วไป) กรณีใช้ในที่สูงกว่า 10 เมตร ต้องปรึกษาวิศวกรของบริษัทผู้ผลิต
7. การเก็บงานบริเวณหัวแผ่นด้านบนสุด แนะนำให้มีวัสดุปิดคลุมด้านบน เช่น แผ่นปิดครอบ(Flashing) หรือติดให้อยู่ภายใต้ชายคา เพื่อป้องกันน้ำเข้าด้านหลังแผ่นโดยตรง
8. สิ้นค้าเป็นผนังตกแต่งเท่านั้น ไม่สามารถนำมาใช้เป็นผนังกันน้ำ 100% ผนังงานต้องมีการเตรียมผนังสำหรับกันน้ำไว้แล้ว
9. การเจาะแผ่นสินค้า ไม่ควรใช้ระบบกระแส

คู่มือติดตั้งผนังตกต่าง เอสซีจี เดคาร์ รุ่น โมดิช-ยู สำหรับผนังคอนกรีต

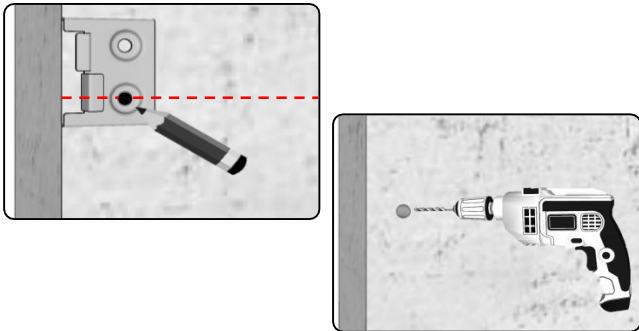
ขั้นตอนการติดตั้ง

1



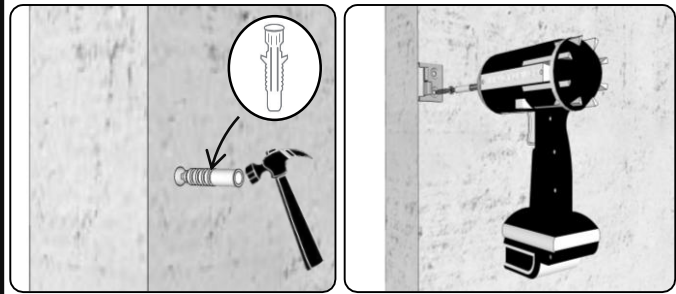
กำหนดแนวยึดคัลิปล็อก โมดิน่า รุ่น K-Lite และโมดิช ทุกระยะ 50 ซม. โดยกำหนดให้แนวแรกสูงกว่าพื้นและต่ำกว่าขอบด้านบนให้ระยะห่าง 5 มม. ขึ้นไปเพื่อเว้นร่องสำหรับยาแนวด้วยกาวโพลียูรีเทน เอสซีจี หรือ กาวโมดิฟายซิลิโคน ไฮบริด เอสซีจี

2



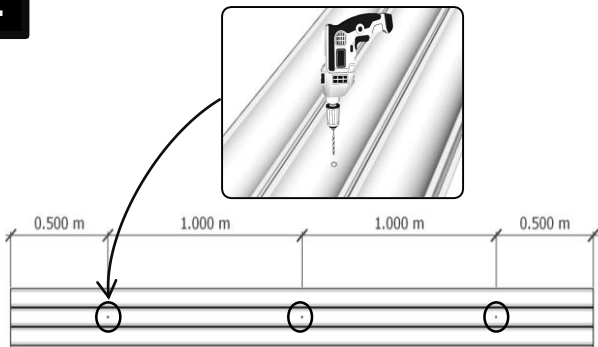
ใช้ดินสอดำหนดจุดเจาะจากนั้นใช้ส่วนดอกเจาะคอนกรีต ขนาด 6.5 มม. เจาะตามจุดที่กำหนดไว้ทุกจุด (เจาะนำเพียง 1 จุดต่อคัลิปล็อก)

3



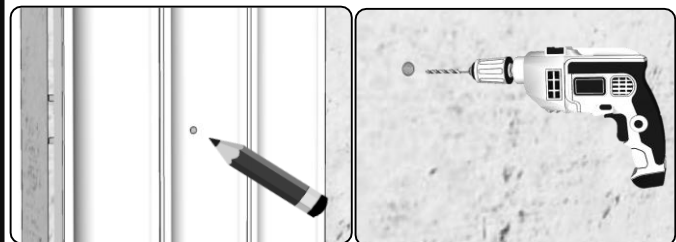
ฝังฟูกพลาสติก เอสซีจี เบอร์ 7 ให้เสมอผนังคอนกรีตโดยใช้ค้อน จากนั้นยึดคัลิปด้วยตะปูเกลียว (ยึดคัลิปกับผนังคอนกรีตให้ยึด ตะปูเกลียว 1 ตัว เพื่อป้องกันแตกของผนังคอนกรีต)

4



เจาะรูผนังตกต่าง รุ่น โมดิช-ยู ในร่องลอนที่ 2 ของแผ่น ทั้งหมด 3 จุด คือตำแหน่งห่างจากปลายแผ่น 50 ซม. และตำแหน่งกลางแผ่นที่ระยะ 1.5 ม. ด้วยส่วนขนาดดอกเจาะ 5 มม.

5

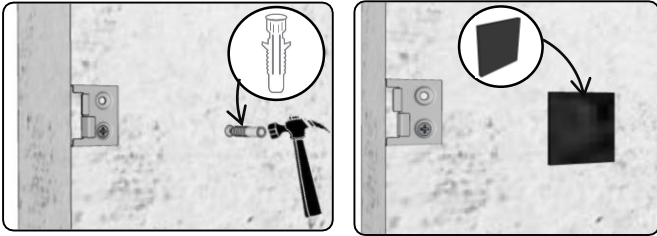


นำผนังตกต่าง รุ่น โมดิช-ยู มาวางในแนวตั้งแล้วใช้ดินสอดำหนดจุดเจาะ จากนั้นใช้ส่วนดอกเจาะคอนกรีต ขนาด 6.5 มม. เจาะผนังตามจุดที่กำหนดไว้ทุกจุด

คู่มือติดตั้งผนังตกต่าง เอสซีจี เดคาร์ รุ่น โมดิช-ยู สำหรับผนังคอนกรีต

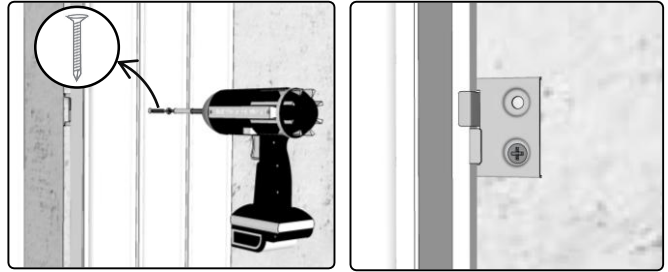
ขั้นตอนการติดตั้ง

6



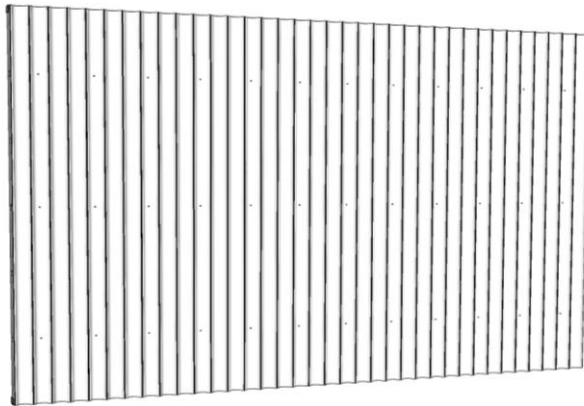
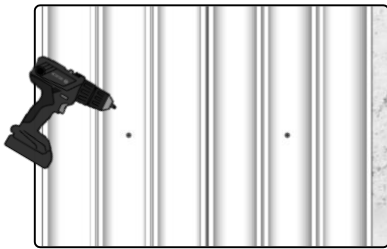
ฝังฟุกพลาสติก เอสซีจี เบอร์ 7 ให้เสมอนั่งคอนกรีต จากนั้นติดวัสดุหนุนรอง(แผ่นซีม)ความหนา 5 มม. ตามจุดที่จะเจาะไว้

7



นำผนังตกต่าง รุ่น โมดิช-ยู มาวางในแนวตั้ง ดันแผ่นเข้ากับคลิปล็อค โมดิหน้า รุ่น K-Lite และโมดิช จากนั้นยึดด้วย ตะปูเกลียวปลายแหลมตามจุดที่จะเจาะไว้

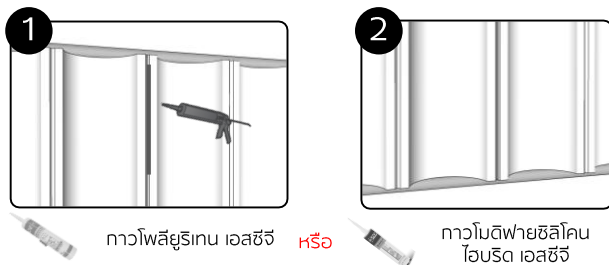
8



ติดตั้งแผ่นถัดไปตามขั้นตอนจนแล้วเสร็จ

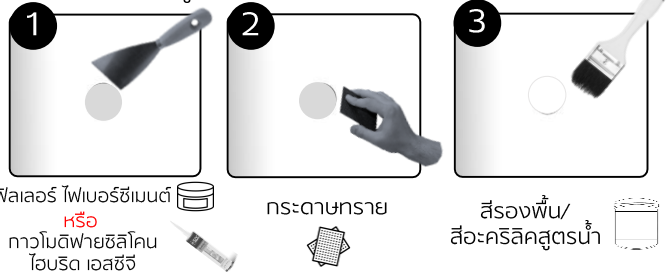
การเก็บงานรอยต่อแผ่น และหัวตะปูเกลียว

การเก็บงานรอยต่อแผ่น



กาวโพลียูรีเทน เอสซีจี หรือ กาวโมดิฟายซิลิโคน ไบบริด เอสซีจี

การเก็บงานหัวตะปูเกลียว

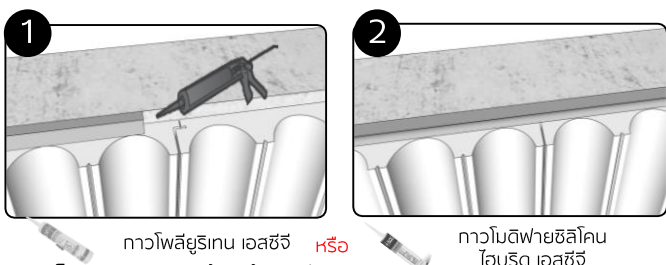


ฟิเลอร์ โฟมอร์ซิเมนต์ หรือ กาวโมดิฟายซิลิโคน ไบบริด เอสซีจี

กระดาษทราย

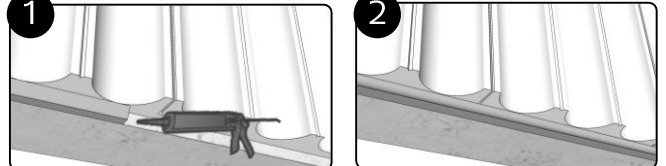
สีรองพื้น/ สีอะคริลิกสูตรน้ำ

การเก็บงาน บริเวณด้านหัวแผ่น



กาวโพลียูรีเทน เอสซีจี หรือ กาวโมดิฟายซิลิโคน ไบบริด เอสซีจี

การเก็บงาน บริเวณด้านท้ายแผ่น



แนะนำแนวด้วยกาวโพลียูรีเทน เอสซีจีหรือกาวโมดิฟายซิลิโคน ไบบริด เอสซีจี เท่าความหนาของแผ่นที่น้อยที่สุด (สามารถใส่โฟมเส้น เพื่อช่วยลดปริมาณการใช้กาว)