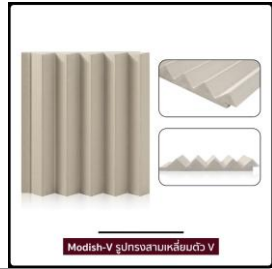


คู่มือติดตั้งผนังตกแต่ง เอสซีจี เดคาร์ รุ่น โมดิช-วี กรณี โครงเหล็ก

ผนังตกแต่ง เอสซีจี เดคาร์ รุ่น โมดิช-วี

ผนังตกแต่งแบบเซาะร่องลอนสามเหลี่ยม ที่นำไปตกแต่งผนัง สร้างเส้นลาย และ texture ไม่เหมือนใคร ที่ให้มีแสงเงาตกกระทบแตกต่างกับผนังตกแต่งทั่วไป พร้อมทั้งรอยต่อเรียบเนียนเป็นพื้นเดียวกัน ด้วยระบบบังใบ ผลิตด้วยเทคโนโลยี X-Trusion ช่วยให้แข็งแรง ทาสีติดทนนานมีเอกลักษณ์สำหรับงานฟาซาด (Façade) ผนังภายนอก หรือผนังภายใน



เครื่องมือ/อุปกรณ์ติดตั้ง



ใบตัดคอนกรีต 4 นิ้ว



เครื่องตัด



ดอกเจาะคอนกรีต 5 มม. และ 6.5 มม.



ดอกสว่านหัวเฉด



สว่านไฟฟ้า



บักเต้า



กล้องระดับเลเซอร์ / สายยางระดับ



ดินสอ



ค้อน



แปรงทาสี



เกรียงโป๊วเล็ก



กระดานทราย



ตลับเมตร



หรือ



ตะปูเกลียว เอสซีจี ปลายสว่าน ยาว 13 มม. (ยึดคลิปล็อคกับ โครงเหล็กรูปพรรณ)



ตะปูเกลียวปลายสว่าน มีปีก 32 มม. (ยึดแผ่นกับโครงเหล็กรูปพรรณ)



หรือ

ตะปูเกลียวปลายแหลม เอสซีจี 38 มม. (ยึดแผ่นกับโครงท้าวาโซ)



คลิปล็อค SCG โมดิช K-Lite & โมดิช



วัสดุหนุนรอง ความหนา 5 มม.



ไฟลเลอร์ ไฟเบอร์ซีเมนต์ (Fiber cement filler)



สีรองพื้น/ สีอะคริลิกสูตรน้ำ



กาวโพลียูรีเทน เอสซีจี

หรือ



กาวโมดิฟายซิลิโคน ไฮบริด เอสซีจี

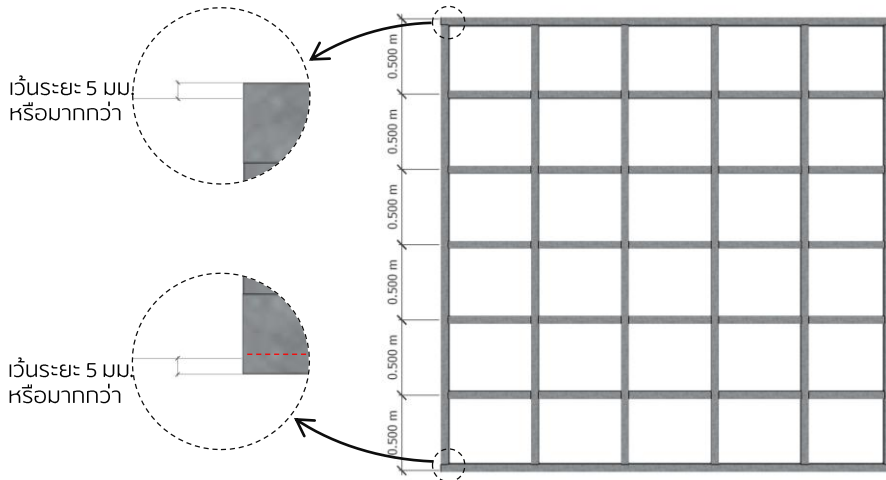
⚠️ การติดตั้งและข้อควรระวัง

1. ระนาบของโครงสร้างจะต้องเสมอกัน หรือค่า error ไม่เกิน 3 มม.
2. กรณีแผ่นชนพื้นที่มีความชัน แนะนำให้ติดแผ่นแรกยกสูงจากพื้นอย่างน้อย 10 มม.
3. กรณีแผ่นโดนความชื้นจากด้านหลัง แนะนำให้ทาสีรองพื้นด้านหลังแผ่นด้วย เพื่อป้องกันและลดการดูดซึมน้ำของแผ่น
4. การจบงานปิดขอบบริเวณขอบแผ่น หากยังมีช่องว่างด้านหลังแผ่น ให้เสริมวัสดุหนุน เช่น แผ่นพลาสติก Shim ให้เต็มก่อนขันตะปูเกลียวยึดซ้ำ หลังจากนั้น ให้ฉีดกาวโพลียูรีเทน เอสซีจี (PU) หรือกาวโมดิฟายซิลิโคน ไฮบริด เอสซีจี (MS) เป็นจุดๆหรือตลอดแนว เพื่อเสริมความแข็งแรงในการติดตั้งแผ่น และเป็นการลดช่องว่างระหว่างด้านหลังแผ่นกับผนังปูน
5. แนะนำให้ใช้ตะปูเกลียวสแตนเลส กรณีพื้นที่ที่ต้องโดนแสงแดด , น้ำฝน และความชื้นเป็นประจำ
6. แนะนำให้ติดตั้งที่ความสูงไม่เกิน 10 เมตรเท่านั้น (เหมาะสำหรับที่พักอาศัยทั่วไป) กรณีใช้ในที่สูงกว่า 10 เมตร ต้องปรึกษาวิศวกรของบริษัทผู้ผลิต
7. การเก็บงานบริเวณหัวแผ่นด้านบนสุด แนะนำให้มีวัสดุปิดคลุมด้านบน เช่น แผ่นปิดครอบ(Flashing) หรือติดให้อยู่ภายใต้ชายคา เพื่อป้องกันน้ำเข้าด้านหลังแผ่นโดยตรง
8. สีสินค้าเป็นผนังตกแต่งเท่านั้น ไม่สามารถนำมาใช้เป็นผนังกันน้ำ 100% ผนังงานต้องมีการเตรียมผนังสำหรับกันน้ำไว้แล้ว
9. การเจาะแผ่นสินค้า ไม่ควรใช้สว่านระบบกระแส

คู่มือติดตั้งผนังตกต่าง เอสซีจี เดคาร์ รุ่น โมดิช-วี สำหรับโครงเหล็ก

ขั้นตอนการติดตั้ง

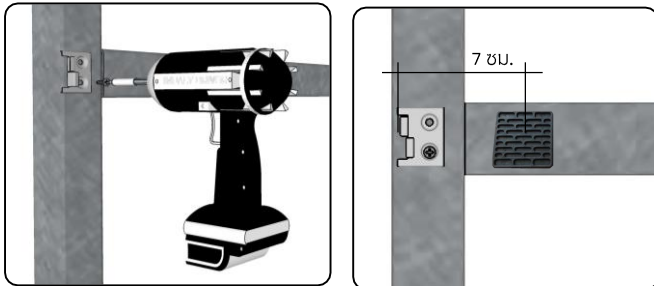
1



ตั้งโครงคร่าวเหล็กรูปพรรณระยะห่างอย่างน้อย 50 ซม. ใช้เหล็กรูปพรรณที่มีหน้ากว้างไม่น้อยกว่า 50 มม. กรณีใช้เหล็กทึวไนซ์ ความหนาเหล็กต้องไม่น้อยกว่า 0.5 มม. (สำหรับติดตั้งภายในเท่านั้น) โดยให้แนวเหล็กสูงกว่าพื้นและต่ำกว่าขอบด้านบนให้มีระยะห่าง 5 มม. ขึ้นไปเพื่อเว้นร่องสำหรับยาแนวด้วยกาวโพลียูรีเทน เอสซีจี หรือ กาวโมดิฟายซิลิโคน ไฮบริด เอสซีจี

- ตรวจสอบระนาบโครงคร่าว (ระนาบคลาดเคลื่อนได้ไม่เกิน 1-2 มม.)

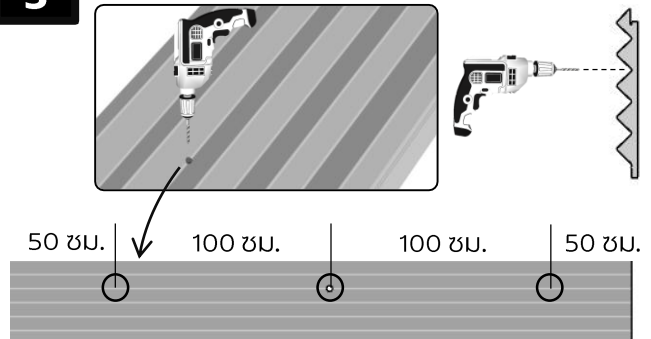
2



ยึดคลิปล็อก โมดิหน้า รุ่น K-Lite และโมดิชด้วยตะปูเกลียว* 2 ตัว ทุกระยะโครง เสริมวัสดุหนุนรอง ความหนา 5 มม. ที่ระยะ 7 ซม. เพื่อหนุนหลังแผ่น Modish บนโครงคร่าว ป้องกันแผ่นสไลด์ตัวลง (หากไม่เสริมอาจทำให้สกรูยึดแผ่นเกิดการเอียงทะลุแผ่นไป หรืออาจทำให้แผ่นถูกสกรูกดดัดแผ่นเสียหายได้)

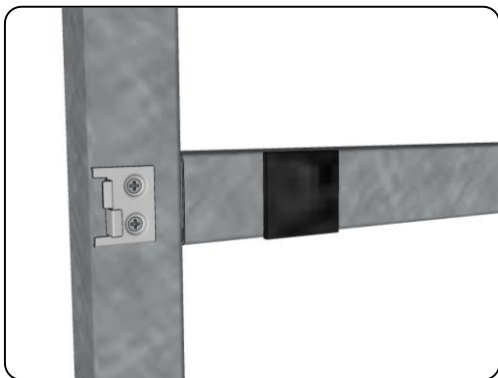
* ตะปูเกลียว ปลายแหลม เอสซีจี 10 มม. (ยึดคลิปล็อกกับโครงทึวไนซ์) / ตะปูเกลียว เอสซีจี ปลายสวน ยาว 13 มม. (ยึดคลิปล็อกกับโครงเหล็กรูปพรรณ)

3



เจาะรูผนังตกต่าง รุ่น โมดิช-วี ในร่องลอนที่ 2 ของแผ่น ทั้งหมด 3 จุด คือตำแหน่งห่างจากปลายแผ่น 50 ซม. และ ตำแหน่งกลางแผ่นที่ระยะ 1.5 ม. ดังแสดงในภาพ ด้วยส่วนขนาดดอกเจาะ 5 มม.

4



นำผนังตกต่าง รุ่น โมดิช-วี มาวางทาบแล้วทำมุมจุด ติดวัสดุหนุนรอง ความหนา 5 มม. บริเวณที่มีการเจาะรูเพิ่มเพื่อยึดกลางแผ่นวัสดุ

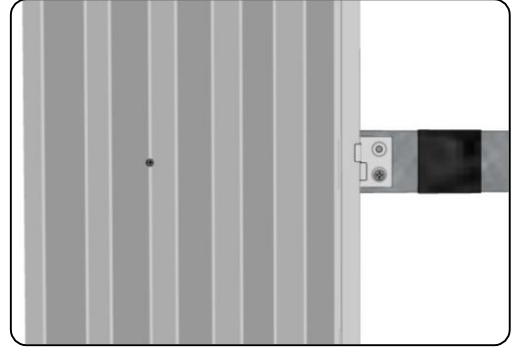
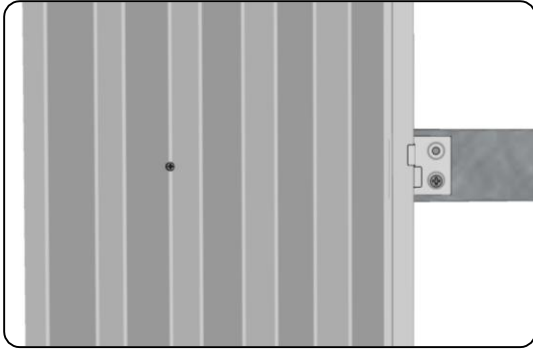


นำผนังตกต่าง รุ่น โมดิช-วี มาติดตั้งในแนวตั้ง โดยนำแผ่นเข้ากับเขี้ยวรับของคลิปล็อก โมดิหน้า รุ่น K-Lite และโมดิช

คู่มือติดตั้งผนังตกต่าง เอสซีจี เดคาร์ รุ่น โมติช-ยู สำหรับโครงเหล็ก

ขั้นตอนการติดตั้ง

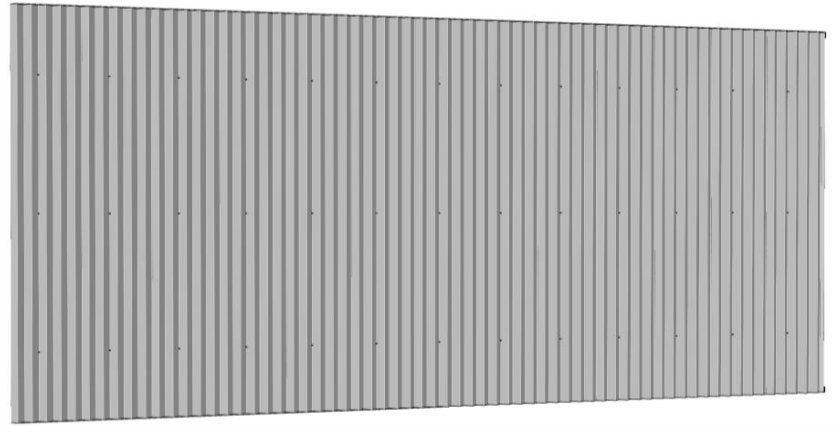
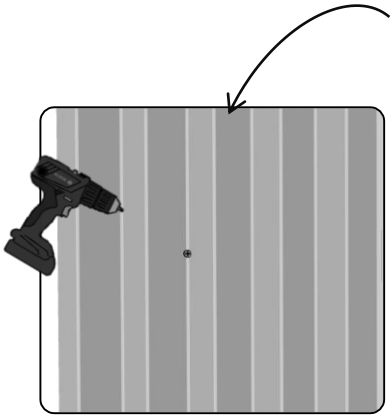
6



นำผนังตกต่างมาวางในแนวตั้ง ดันแผ่นเข้ากับซี่รับของคัลิป จากนั้นยึดด้วยตะปูเกลียว* ตามจุดที่เจาะรูไว้

*ตะปูเกลียว ปลายแหลม เอสซีจี 38 มม. (ยึดแผ่นกับโครงทึวาล์วไชน์) / ตะปูเกลียว ปลายสว่าน มีปีก 32 มม. (ยึดแผ่นกับโครงเหล็กรูปพรรณ)

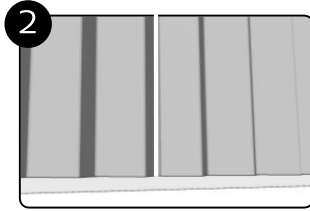
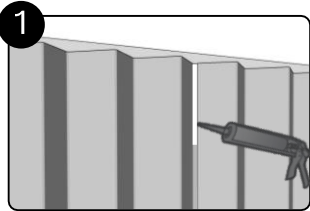
7



ติดตั้งแผ่นถัดไปตามขั้นตอนจนแล้วเสร็จ

การเก็บงานรอยต่อแผ่น และหัวตะปูเกลียว

การเก็บงานรอยต่อแผ่น

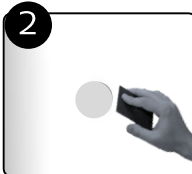
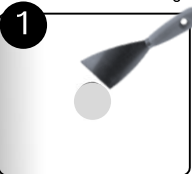


กาวโพลียูรีเทน เอสซีจี หรือ

หรือ

กาวโมติฟายซิลิโคน ไบบริด เอสซีจี

การเก็บงานหัวตะปูเกลียว



ฟิลเลอร์ โฟเบอร์ซีเมนต์ หรือ

กาวโมติฟายซิลิโคน ไบบริด เอสซีจี

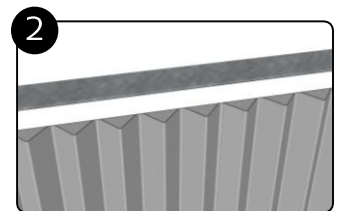
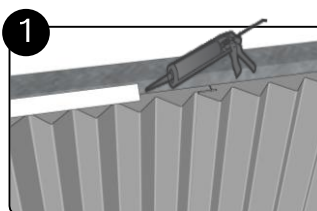
กระดาษทราย



สีรองพื้น/ สีอะคริลิกสุตุน้ำ



การเก็บงาน บริเวณด้านหัวแผ่น

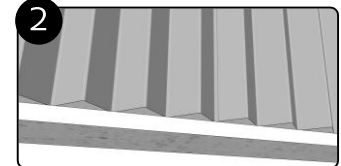


กาวโพลียูรีเทน เอสซีจี หรือ

หรือ

กาวโมติฟายซิลิโคน ไบบริด เอสซีจี

การเก็บงาน บริเวณด้านท้ายแผ่น



แนะนำยาแนวด้วยกาวโพลียูรีเทน เอสซีจีหรือกาวโมติฟายซิลิโคน ไบบริด เอสซีจี ทำความหนาของแผ่นที่น้อยที่สุด (สามารถใส่โฟมเส้น เพื่อช่วยลดปริมาณการใช้กาว)