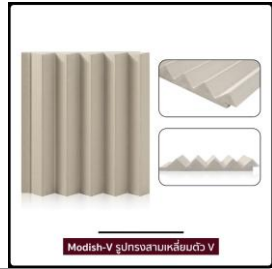


# คู่มือติดตั้งผนังตากแห้ง เอสซีจี เดคาร์ รุ่น โมดิช-วี กรณี ผนังคอนกรีต

## ผนังตากแห้ง เอสซีจี เดคาร์ รุ่น โมดิช-วี

ผนังตากแห้งแบบเซาะร่องลอนสามเหลี่ยม ที่นำไปตากแห้งผนัง สร้างเส้นลาย และ texture ไม่เหมือนใคร ที่ให้มิติแสงเงาตกกระทบแตกต่างกับผนังตากแห้งทั่วไป พร้อมทั้งรอยต่อเรียบเนียนเป็นพื้นเดียวกัน ด้วยระบบบังใบ ผลิตด้วยเทคโนโลยี X-Trusion ช่วยให้แข็งแรง ทาสีติดทนนานมีเอกลักษณ์สำหรับงานฟาซาด (Façade) ผนังภายนอก หรือผนังภายใน



### เครื่องมือ/อุปกรณ์ติดตั้ง



ใบตัดคอนกรีต 4 นิ้ว



เครื่องตัด



ดอกเจาะคอนกรีต 5 มม. และ 6.5 มม.



ดอกสว่านหัวเฉด



สว่านไฟฟ้า



บักเต้า



กล้องระดับเลเซอร์ / สายยางระดับ



ดินสอ



ค้อน



แปรงทาสี



เกรียงปิวเล็ก



กระดาษทราย



ตลับเมตร



ตะปูเกลียวปลายแหลม เอสซีจี 38 มม.



พุกพลาสติก เอสซีจี เบอร์ 7 ยาว 37 มม.



คลิปล็อค SCG โมดิช K-Lite & โมดิช



สีรองพื้น/ สีอะคริลิคสูตรน้ำ



วัสดุหนุนรอง ความหนา 5 มม.



ฟิลเลอร์ ไฟเบอร์ซีเมนต์ (Fiber cement filler)



กาวโพลียูรีเทน เอสซีจี

หรือ



กาวโมดิฟายซิลิโคน ไอบริด เอสซีจี

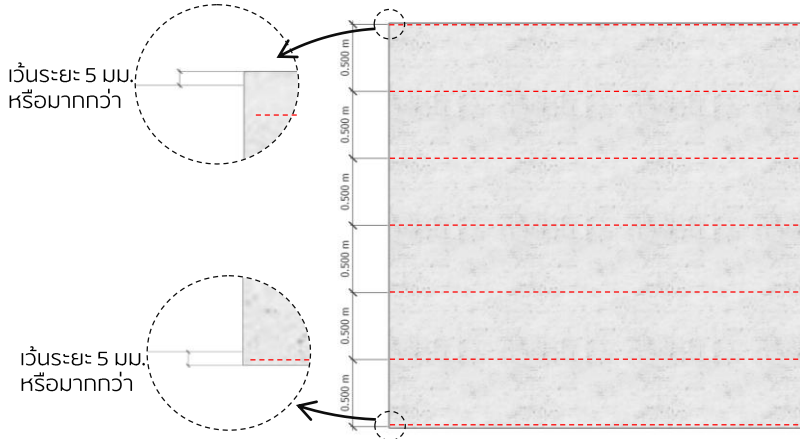
### ⚠️ การติดตั้งและข้อควรระวัง

1. ระนาบของโครงสร้างจะต้องเสมอกัน หรือค่า error ไม่เกิน 3 มม.
2. กรณีแผ่นชนพื้นที่มีความชัน แนะนำให้ติดแผ่นแรกยกสูงจากพื้นอย่างน้อย 10 มม.
3. กรณีแผ่นโดนความชื้นจากด้านหลัง แนะนำให้ทาสีรองพื้นด้านหลังแผ่นด้วย เพื่อป้องกันและลดการดูดซึมน้ำของแผ่น
4. การจบงานปิดขอบบริเวณขอบแผ่น หากยังมีช่องว่างด้านหลังแผ่น ให้เสริมวัสดุหนุน เช่น แผ่นพลาสติก Shim ให้เต็มก่อนขันตะปูเกลียวยึดซ้ำ หลังจากนั้น ให้ฉีดกาวโพลียูรีเทน เอสซีจี (PU) หรือกาวโมดิฟายซิลิโคน ไอบริด เอสซีจี (MS) เป็นจุดๆหรือตลอดแนว เพื่อเสริมความแข็งแรงในการติดตั้งแผ่น และเป็นการลดช่องว่างระหว่างด้านหลังแผ่นกับผนังปูน
5. แนะนำให้ใช้ตะปูเกลียวสแตนเลส กรณีพื้นที่ที่ต้องโดนแสงแดด , น้ำฝน และความชื้นเป็นประจำ
6. แนะนำให้ติดตั้งที่ความสูงไม่เกิน 10 เมตรเท่านั้น (เหมาะสำหรับที่พักอาศัยทั่วไป) กรณีใช้ในที่สูงกว่า 10 เมตร ต้องปรึกษาวิศวกรของบริษัทผู้ผลิต
7. การเก็บงานบริเวณหัวแผ่นด้านบนสุด แนะนำให้มีวัสดุปิดคลุมด้านบน เช่น แผ่นปิดครอบ (Flashing) หรือติดให้อยู่ภายใต้ชายคา เพื่อป้องกันน้ำเข้าด้านหลังแผ่นโดยตรง
8. สิ้นค้าเป็นผนังตากแห้งเท่านั้น ไม่สามารถนำมาใช้เป็นผนังกันน้ำ 100% ผนังงานต้องมีการเตรียมผนังสำหรับกันน้ำไว้แล้ว
9. การเจาะแผ่นสิ้นค้า ไม่ควรใช้ระบบกระแส

# คู่มือติดตั้งผนังตกต่าง เอสซีจี เดคาร์ รุ่น โมดิช-วี สำหรับผนังคอนกรีต

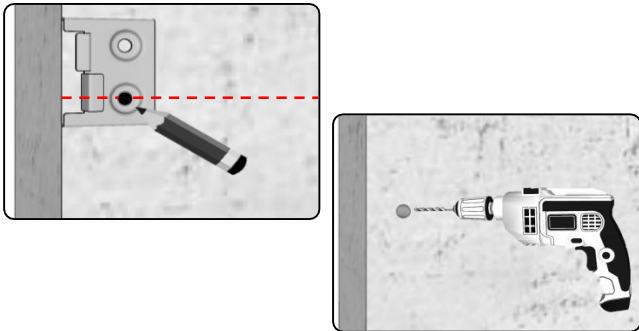
## ขั้นตอนการติดตั้ง

1



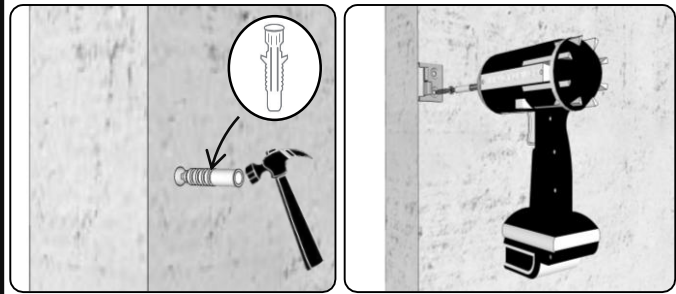
กำหนดแนวยึดคัลิปล็อก โมดิหน้า รุ่น K-Lite และโมดิช ทุกระยะ 50 ซม. โดยกำหนดให้แนวแรกสูงกว่าพื้นและต่ำกว่าขอบด้านบนให้ระยะห่าง 5 มม. ขึ้นไปเพื่อเว้นร่องสำหรับยาแนวด้วยกาวโพลียูรีเทน เอสซีจี หรือ กาวโมดิฟายซิลิโคน ไฮบริด เอสซีจี

2



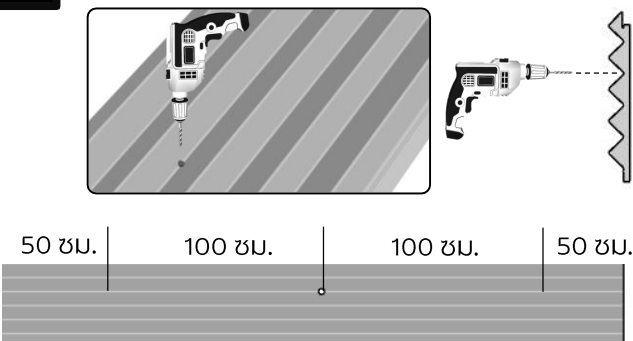
ใช้ดินสอกำหนดจุดเจาะจากนั้นใช้ส่วนดอกเจาะคอนกรีต ขนาด 6.5 มม. เจาะตามจุดที่กำหนดไว้ทุกจุด (เจาะนำเพียง 1 จุดต่อคัลิปล็อก)

3



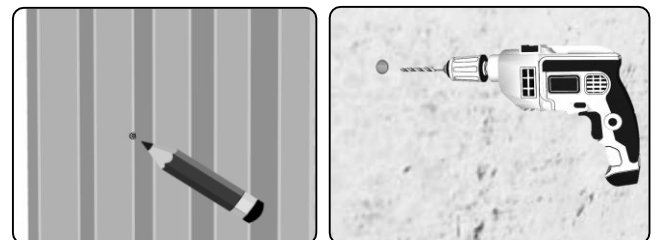
ฝังพุกพลาสติก เอสซีจี เบอร์ 7 ให้เสมอผนังคอนกรีตโดยใช้ค้อน จากนั้นยึดคัลิปด้วยตะปูเกลียว (ยึดคัลิปกับผนังคอนกรีตให้ยึด ตะปูเกลียว 1 ตัว เพื่อป้องกันแตกของผนังคอนกรีต)

4



เจาะรูผนังตกต่าง รุ่น โมดิช-วี ในร่องลอนที่ 2 ของแผ่น ทั้งหมด 3 จุด คือตำแหน่งห่างจากปลายแผ่น 50 ซม. และ ตำแหน่งกลางแผ่นที่ระยะ 1.5 ม. ดังแสดงในภาพ ด้วยส่วนขนาดดอกเจาะ 5 มม.

5

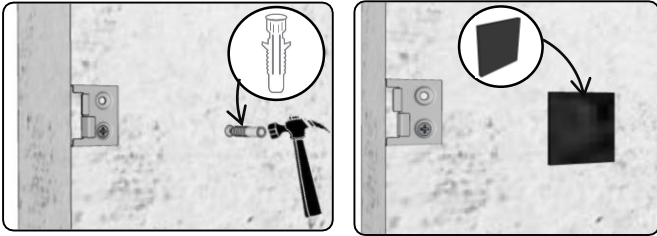


นำผนังตกต่าง รุ่น โมดิช-วี มาวางในแนวตั้งแล้วใช้ดินสอกำหนดจุดเจาะ จากนั้นใช้ส่วนดอกเจาะคอนกรีต ขนาด 6.5 มม. เจาะผนังตามจุดที่กำหนดไว้ทุกจุด

# คู่มือติดตั้งผนังตกต่าง เอสซีจี รุ่น โมดิช-วี สำหรับผนังคอนกรีต

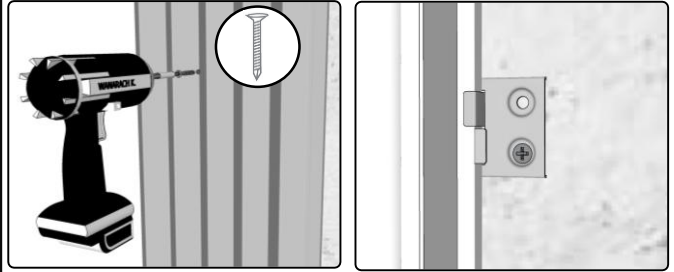
## ขั้นตอนการติดตั้ง

6



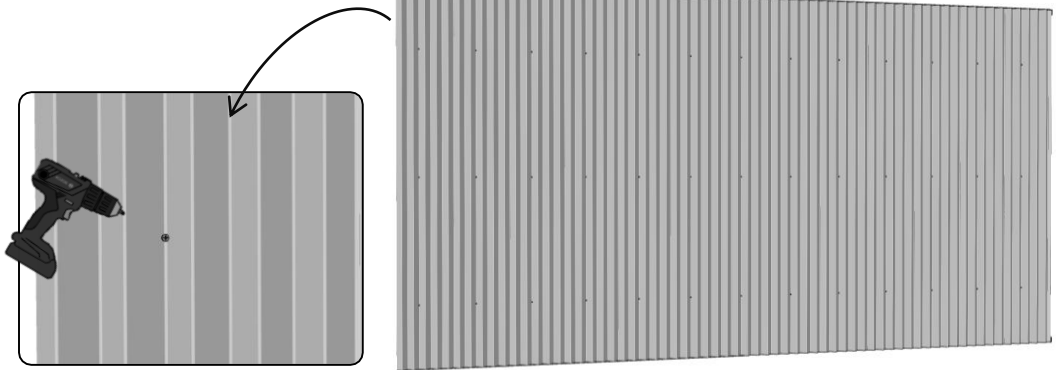
ฝังพุกพลาสติก เอสซีจี เบอร์ 7 ให้เสมอผนังคอนกรีต จากนั้นติดตั้งสตุหนุบรอง(แผ่นซีม)ความหนา 5 มม. ตามจุดที่จะเจาะไว้

7



นำผนังตกต่าง รุ่น โมดิช-วี มาวางในแนวตั้ง ดันแผ่นเข้ากับคลิป ล็อค โมดิหน้า รุ่น K-Lite และโมดิช จากนั้นยึดด้วย ตะปูเกลียวปลายแหลมตามจุดที่จะเจาะไว้

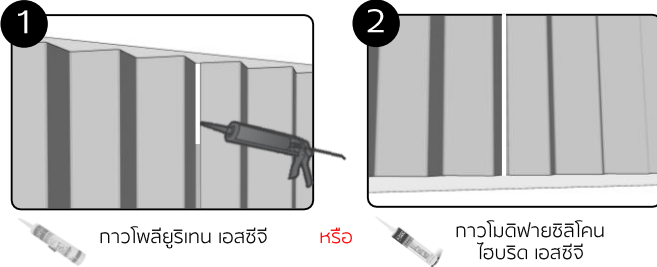
8



ติดตั้งแผ่นตัดไปตามขั้นตอนจนแล้วเสร็จ

## การเก็บงานรอยต่อแผ่น และหัวตะปูเกลียว

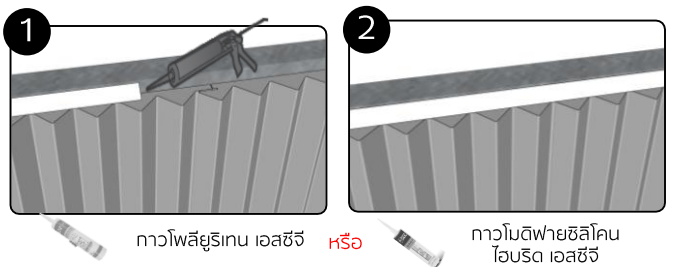
### การเก็บงานรอยต่อแผ่น



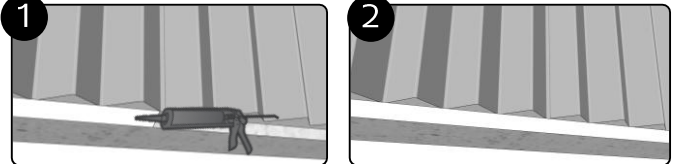
### การเก็บงานหัวตะปูเกลียว



### การเก็บงาน บริเวณด้านหัวแผ่น



### การเก็บงาน บริเวณด้านท้ายแผ่น



แนะนำให้ยาแนวด้วยกาวโพลียูรีเทน เอสซีจีหรือกาวโมดิฟายซิลิโคนไฮบริด เอสซีจี ทำความหนาของแผ่นที่น้อยที่สุด (สามารถใส่โฟมเส้น เพื่อช่วยลดปริมาณการใช้กาว)