

# คู่มือติดตั้งผนังตกแต่ง เอสซีจี เดคาร์ รุ่น วูด-ดี (WOOD-D) กรณี โครงเหล็ก



## SCG DECAAR WOOD-D

จากเทคนิคการพิมพ์ลวดลายแบบพิเศษบนผิวไม้ฝา เอสซีจี ด้วยเทคโนโลยี Digital Printing ทำให้ได้ไม้ฝาสังเคราะห์ที่มีความสวยงาม สมจริงของลวดลาย และสีลื่นที่เหมือนไม้จริงทุกประการ ทั้งยังมีการเพิ่มกระบวนการเคลือบผิวหน้า ด้วย Polyurethane Coating พิเศษ เกรดอุตสาหกรรมสำหรับการใช้งาน ภายนอก (Outdoor) โดยเฉพาะ และ Cure ด้วยเทคโนโลยี Infrared Lamp เพื่อคุณภาพการยึดเกาะของสีและลวดลายที่ทนทานและดีเยี่ยม



### เครื่องมือ/อุปกรณ์ติดตั้ง

สว่านไร้สาย	เลื่อยวงเดือน	กล้องระดับเลเซอร์ / สายยางระดับ	ตลับเมตร	ปากคีบ	แผ่น Shim	เครื่องตัด/เจียรไฟฟ้า	เหล็กกล่องขนาด 2x2 นิ้ว หน้า 2.3 มม.	เหล็กกล่องหน้า ไม่น้อยกว่า 3 นิ้ว หน้า 2.3 มม.
คลิปล็อก SCG รุ่น WOOD-DII และ COATE	ตะปูเกลียวหัวเวเฟอร์ ปลายสว่าน 13 มม. เอสซีจี	ตะปูเกลียวสแตนเลส ปลายสว่านมีปีก 45 มม.	ผ้าแห้ง	กระดาษทาว	แปรงทาสี	กาวยาแนวอะคริลิก เอสซีจี	สีซ่อมแซม (สีพื้น)	สีซ่อมแซม (สีแต่งลายไม้)

### โปรดอ่าน ! ข้อควรระวังการใช้งานผลิตภัณฑ์ ผนังตกแต่ง เอสซีจี เดคาร์ รุ่น วูด-ดี

- ควร!** จับห่างจากปลายไม้ผนังตกแต่ง อย่างน้อย 30 ซม.
- ห้าม!** ยกกลางแผ่นโดยเด็ดขาด
  - กรณีต้องมีการรััดสินค้าให้แน่นกับพลาเลทหรือรถบรรทุกให้รองรับด้วยกระดาษแข็งบริเวณขอบไม้ฝา



- ให้กองเก็บไม้ผนังตกแต่ง ในที่ร่ม ควรเป็นพื้นเรียบและแห้ง โดยวางบนพลาเลทหรือใช้ไม้ขนาด 1.5 นิ้ว x 3 นิ้ว วางห่างกัน 60 ซม. รองที่พื้นก่อนรองวัสดุ
- ห้าม!** กองไม้ผนังตกแต่ง สูงเกินกว่า 1.5 เมตรและจัดแนวกองให้ได้ดีตั้งเพื่อป้องกันการล้ม



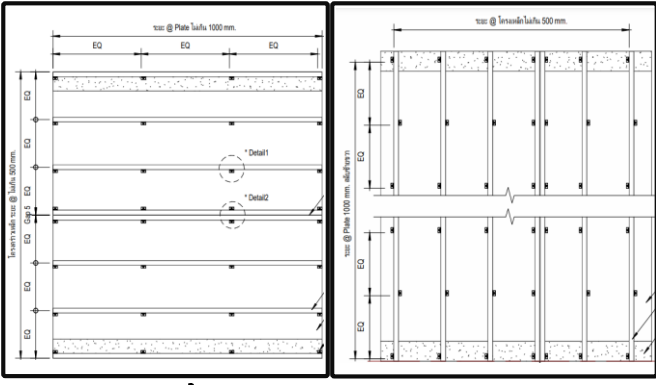
- ควร! แกะฟิล์มห่อที่ละแผ่น เมื่อต้องการนำไปใช้งาน และตัดฟิล์มจากด้านหลังแผ่น เพื่อป้องกันผิวหน้าเป็นรอย
- การทำให้แผ่นไม้ฝาเปียก ไม่ช่วย! ให้การยิงตะปูเกลียวง่ายขึ้น แต่อาจทำให้แผ่นไม้ฝาโก่งงอหรือแตกร้าวระหว่างการติดตั้งได้



### ข้อกำหนดทั่วไป

- ระนาบของโครงเหล็กจะต้องเสมอกัน หรือค่า error ไม่เกิน 3 มม.
- แนะนำให้ติดตั้งที่ความสูงไม่เกิน 20 เมตรเท่านั้น กรณีใช้ในพื้นที่สูงกว่า 20 เมตร ต้องปรึกษาวิศวกรของบริษัทผู้ผลิต
- ใช้เป็นผนังตกแต่งเท่านั้น ไม่สามารถป้องกันน้ำรั่วได้ 100%
- ถ้าต้องการใช้โครงเหล็กขนาดอื่นๆ ให้ปรึกษาวิศวกรโครงสร้าง
- กรณียึดโครงเหล็ก เข้ากับโครงสร้างเหล็กของอาคาร ให้ปรึกษาวิศวกรโครงสร้าง เรื่องขนาดเหล็กและระยะ Support

### ขั้นตอนการเตรียมโครงตงเหล็ก



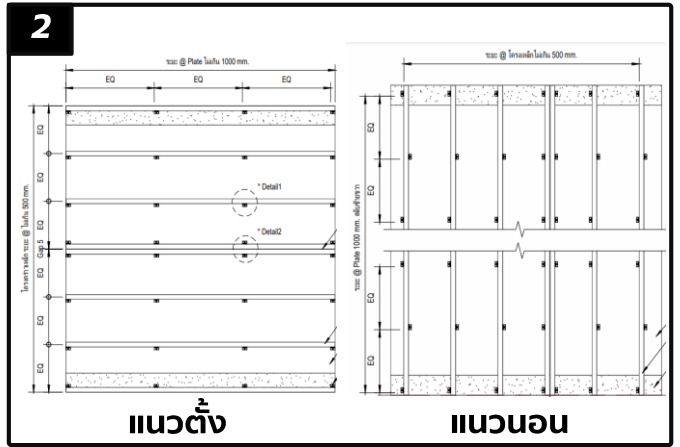
- กำหนดผังการติดตั้งโครงตงเหล็กตามที่ออกแบบ โดยระยะห่างโครง(Span) เท่ากับ 50 ซม. และวางโครงค้ำที่ตำแหน่งรอยต่อ

# คู่มือติดตั้งผนังตกแต่ง เอสซีจี เดคาร์ รุ่น วูด-ดี (WOOD-D) กรณี โครงเหล็ก

## ขั้นตอนการติดตั้ง



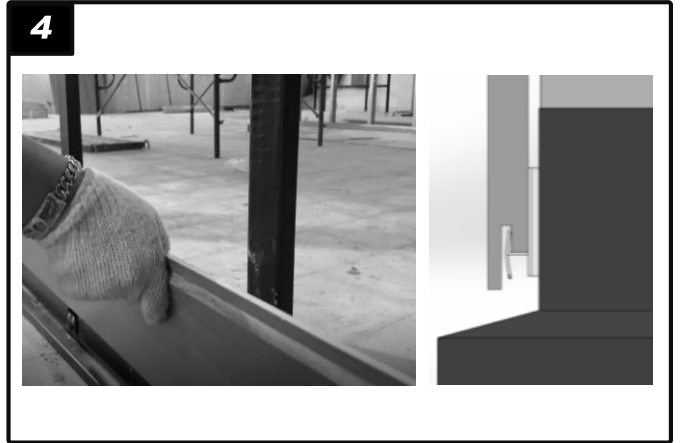
ตรวจสอบระดับของพื้นที่ กรณีไม่ได้ระดับตามที่กำหนด หรือมีค่า error เกิน 3 มม. ให้ทำการปรับพื้นที่ด้วยปูนปรับระดับชนิดภายนอก



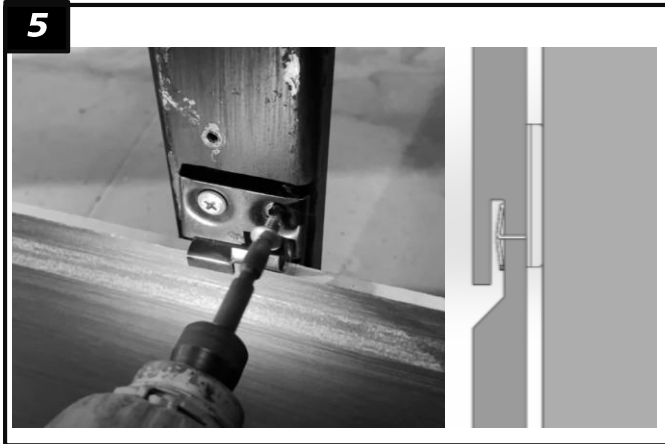
ติดตั้งโครงคร่าวให้มีระยะห่าง 50 ซม. ให้ใช้เหล็กกล่องขนาด 2 x 2 นิ้ว (50 x 50 มม.) หนา 1.6 - 2.3 มม. โดยวัดจากระยะจุดกึ่งกลางโครงตั้ง จุดกึ่งกลางโครง



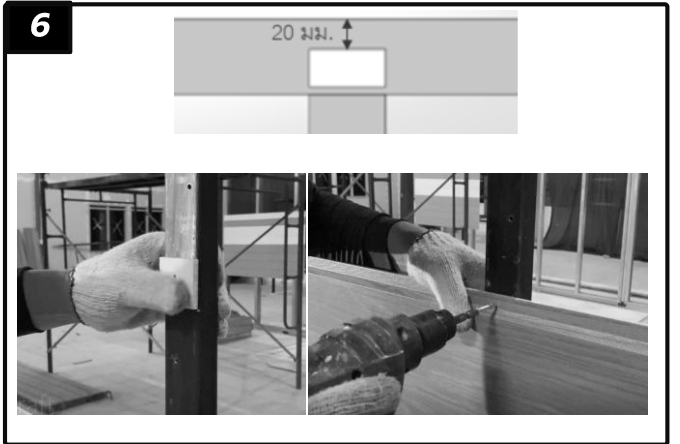
กำหนดแนวและระยะสำหรับติดตั้ง Flashing ด้านล่าง โดยให้ปลาย Flashing อยู่สูงจากพื้นเล็กน้อย ป้องกันกรณีพื้นไม้ได้ระดับ เจาะยึด Flashing เข้ากับโครงคร่าวเหล็กด้วยตะปูเกลียวทุกระยะ 50 ซม. และบริเวณปลาย Flashing ทุกด้าน ด้วยตะปูเกลียวหัวเวเฟอร์ ปลายส่วน 13 มม. เอสซีจี และระวังให้ไม่ตรงกับตำแหน่งที่จะติดคลิป ล็อคต่อไป



ติดตั้งไม้ฝาเข้ากับคลิปล็อคโดยให้ร่องด้านล่างของไม้ฝาเสียบเข้ากับปีกของคลิปล็อคทุกตัว



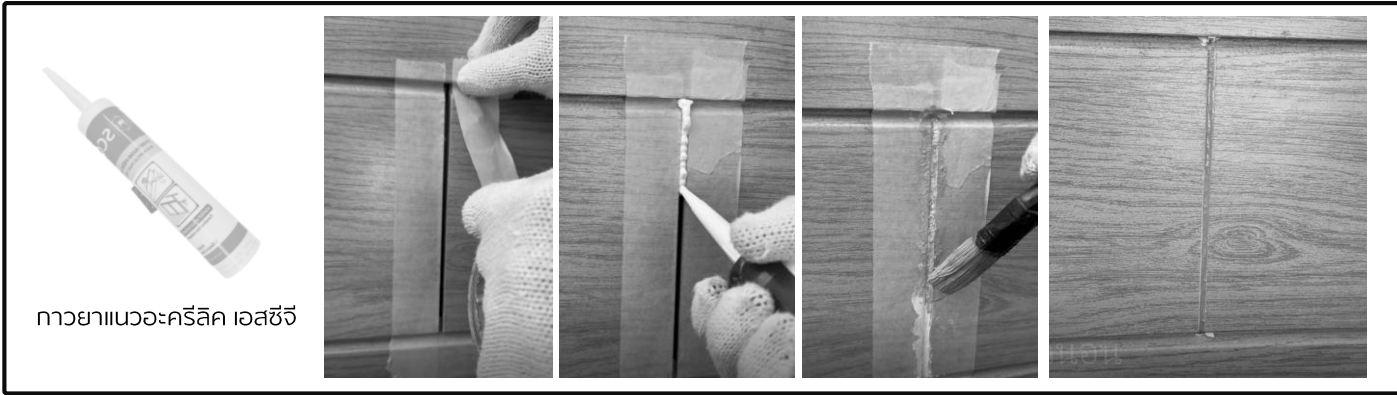
ติดคลิปล็อคแถวถัดไปทุกระยะโครงคร่าว โดยสอดขาคลิปล็อคเข้าด้านหลัง ของไม้ฝา ให้ปีกคลิปล็อคเกี่ยวเข้ากับขอบบนของแผ่นไม้ ฝาแล้วยึดคลิปล็อคเข้ากับโครงคร่าว และติดตั้งแถวถัดไปในวิธีการเดียวกัน



แถวบนสุดให้ตัดแต่งความสูงแผ่นให้พอดีกับโครงคร่าว แล้วเจาะยึด ปลายแผ่นไม้ฝาด้านบนเข้ากับโครงคร่าวด้วยตะปูเกลียว ปลาย ส่วน มีปีก 32 มม. ทุกระยะโครงคร่าวแทนคลิปล็อค ให้หัวตะปู เกลียวจม 1-2 มม. โดยตำแหน่งยังยึดให้เว้นระยะ 30 มม. จากขอบ ด้านบน และให้ใส่แผ่น Shim ความหนาประมาณ 4 มม. ด้านหลังไม้ ฝาตำแหน่งที่จะยึดก่อนยิงโดยเว้นระยะจะโครงคร่าวลงมา 20 มม.

# คู่มือติดตั้งผนังตกแต่ง เอสซีจี เดคาร์ รุ่น วูด-ดี (WOOD-D) กรณี โครงเหล็ก

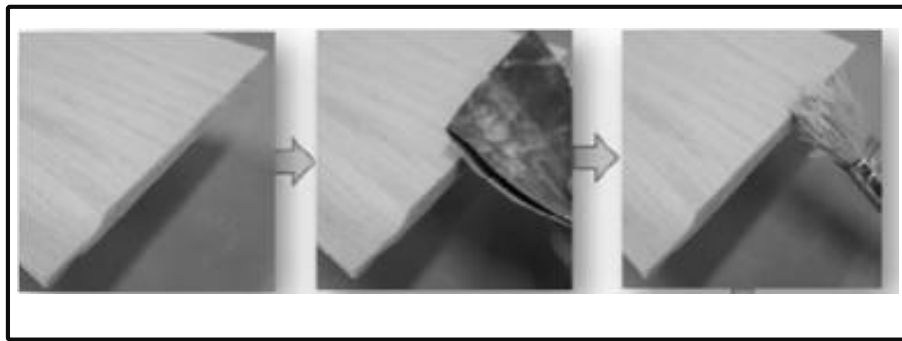
## การเก็บงานรอยต่อ



กาวยาแนวอะคริลิก เอสซีจี

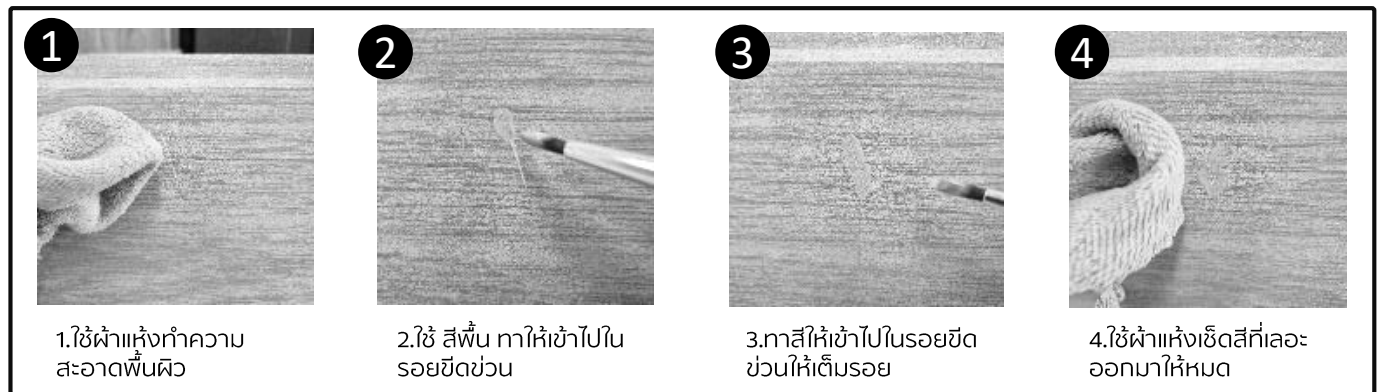
บริเวณรอยต่อแผ่นให้เว้นร่องไว้ 3 - 5 มม. ใช้กาวยาแนวอะคริลิก เอสซีจี เก็บงานบริเวณรอยต่อให้เรียบเรียบร้อย รอให้แห้ง และทาสีตกแต่งให้สวยงาม

## การเก็บขอบรอยตัด



1. เก็บงานรอยตัดด้วยกระดาษทรายละเอียด แล้วเช็ดทำความสะอาดรอยตัดให้ปราศจากฝุ่นด้วยผ้าแห้ง
  2. ทาสีซ่อมแซมไม้สังเคราะห์บริเวณรอยตัด 1-2 รอบ จนสีกลมกลืนกันตามต้องการ ปล่อยให้แห้งประมาณ 30-60 นาที
- \* ต้องทำ! ทุกรอยตัด รอยตัดที่ไม่มีการซ่อมสีจะทำให้ น้ำซึมเข้าไม้ฝาทตามรอยตัด ทำให้สีลอกร่อนได้
- \*\* กรณีสีและนอกรอยซ่อมสี ใช้ผ้าชุบน้ำหมาด เช็ดสีที่เลอะออกทันที

## วิธีการซ่อมรอยขีดข่วนบนผิวไม้



## Tip การเข้ามุม

