

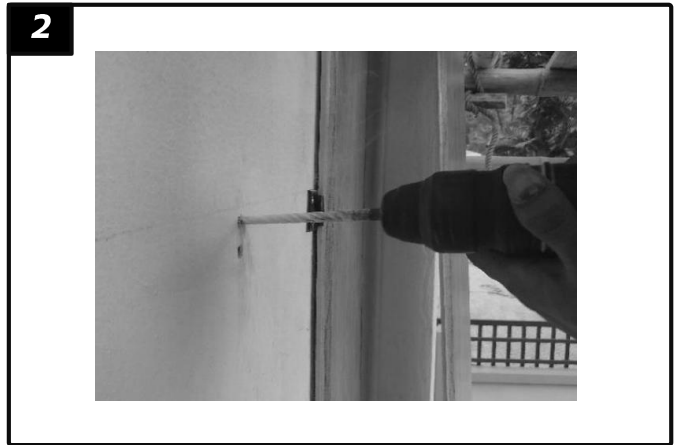


# คู่มือติดตั้งผนังตกต่าง เอสซีจี เดคาร์ รุ่น วูด-ดี (WOOD-D) กรณี ผนังคอนกรีต

## ขั้นตอนการติดตั้งไม้พื้น รุ่น WOODSENSE



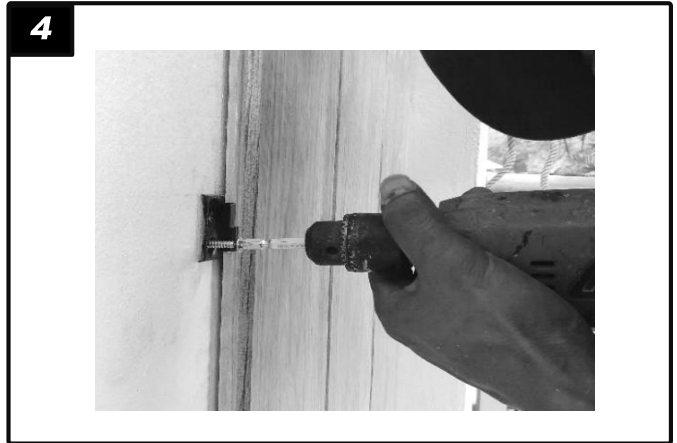
ตรวจสอบระดับของพื้นที่ กรณีไม่ได้ระดับตามที่กำหนด หรือมีค่า error เกิน 3 มม. ให้ทำการปรับพื้นที่ด้วยปูนปรับระดับชนิดภายนอก และกำหนดตำแหน่งพุก



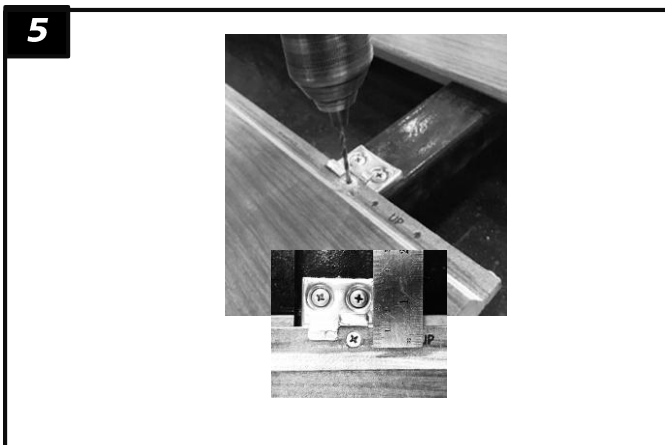
ทำการเจาะตำแหน่งพุกพลาสติก เอสซีจีเบอร์ 7 ยาว 37 มม. ด้วยสว่านโรตารีให้ครบทุกตำแหน่ง



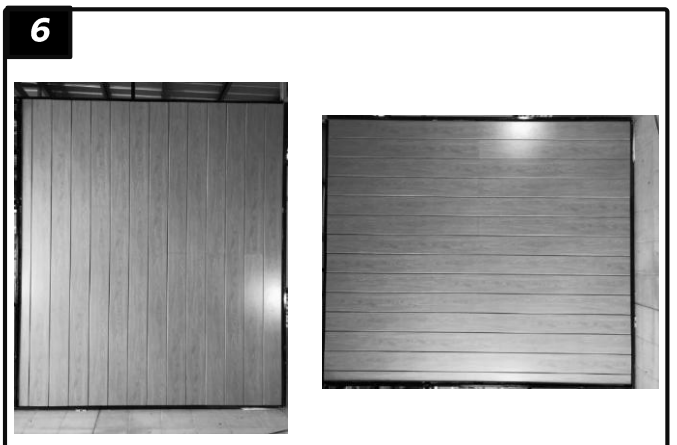
ทำการใส่พุกพลาสติก เอสซีจีเบอร์ 7 ยาว 37 มม. ให้ครบทุกตำแหน่ง และทำการตอกพุก



นำคลิปลวางตรงตำแหน่งพุกแล้วทำการยึดด้วยตะปูเกลียว สแตนเลส ปลายแหลม 32 มม.



ในกรณีติดตั้งแนวตั้ง : เจาะนำบริเวณบังใบให้ทะลุด้วยดอกสว่าน เจาะปูน ขนาด 3 มม. ห่างจากขอบแผ่นไม้ฝ้าบังใบ 4 มม.



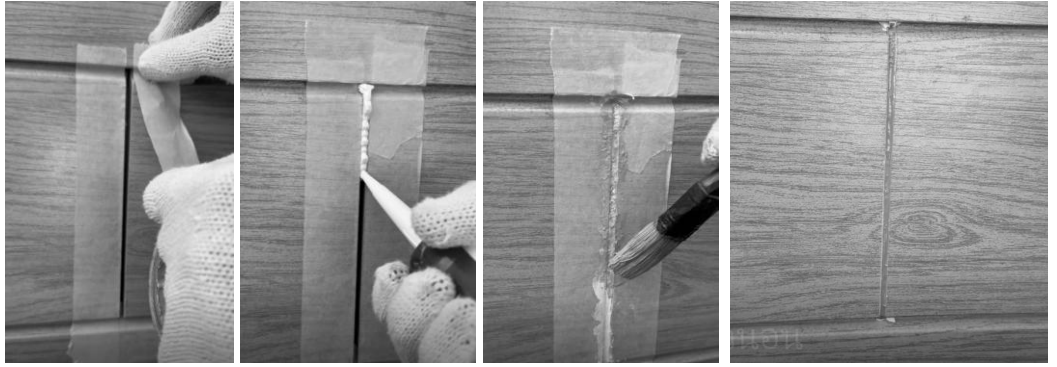
หลังยึดแผ่นแรกเสร็จแล้วทำวิธีการติดตั้ง ตามข้อ 1-5 สามารถ ปฏิบัติตามและยึดแผ่นต่อไปจนแล้วเสร็จ

# คู่มือติดตั้งผนังตกแต่ง เอสซีจี เดคาร์ รุ่น วูด-ดี (WOOD-D) กรณี ผนังคอนกรีต

## การเก็บงานรอยต่อ

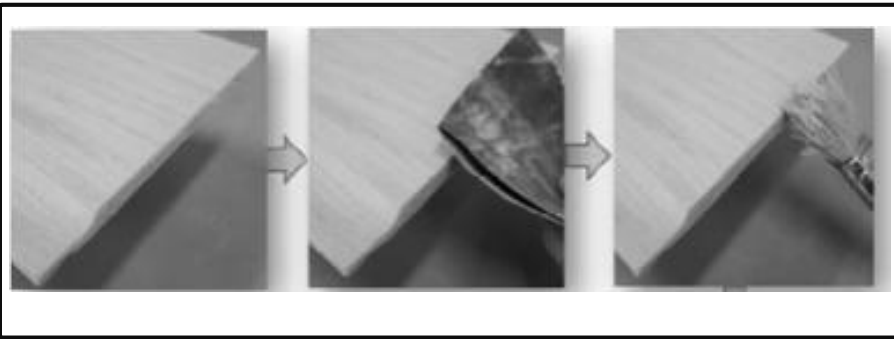


กาวยาแนวอะครีลิก เอสซีจี



บริเวณรอยต่อแผ่นให้เว้นร่องไว้ 3 - 5 มม. ใช้กาวยาแนวอะครีลิก เอสซีจี เก็บงานบริเวณรอยต่อให้เรียบเรียบร้อย รอให้แห้ง และกาสตีทกแต่งให้สวยงาม

## การเก็บขอบรอยตัด

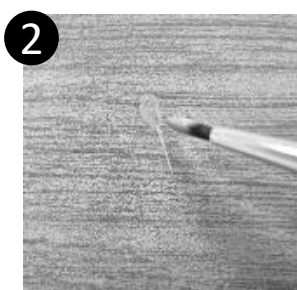


1. เก็บงานรอยตัดด้วยกระดาษทรายละเอียด แล้วเช็ดทำความสะอาดรอยตัดให้ปราศจากฝุ่นด้วยผ้าแห้ง
  2. กาสีซ่อมแซมไม้สังเคราะห์บริเวณรอยตัด 1-2 รอบ จนสีกลมกลืนกันตามต้องการ ปล่อยให้แห้งประมาณ 30-60 นาที
- \* ต้องทำ! ทุกรอยตัด รอยตัดที่ไม่มีการซ่อมสีจะทำให้สีน้ำซึมเข้าไม้ฝาทตามรอยตัด ทำให้สีลอกร่อนได้
- \*\* กรณีสีและนอกรอยซ่อมสี ใช้ผ้าชุบน้ำหมาด เช็ดสีที่เลอะออกทันที

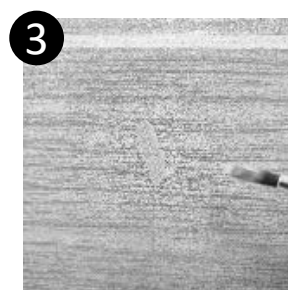
## วิธีการซ่อมรอยขีดข่วนบนผิวไม้



1. ใช้ผ้าแห้งทำความสะอาดพื้นผิว



2. ใช้ สีพื้น ทาให้เข้าไปในรอยขีดข่วน

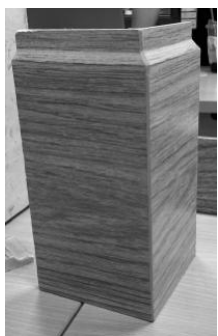


3. กาสีให้เข้าไปในรอยขีดข่วนให้เต็มรอย



4. ใช้ผ้าแห้งเช็ดสีที่เลอะออกมาให้หมด

## Tip การเข้ามุม



กรอบเข้ามุมสำเร็จรูป



วิธีการติดตั้งใช้ขั้นตอนแบบเดียวกับผนังตกแต่ง เอสซีจี รุ่น วูด-ดี