

คู่มือติดตั้งไม้พื้น เอสซีจี เดคาร์ รุ่น WOODSENSE กรณี โครงตงเหล็ก



WOODSENSE (WOOD PLASTIC COMPOSITE DECKING)

พื้นไม้เทียม วัสดุ WOOD PLASTIC COMPOSITE (WPC) เกรดพรีเมียมที่คัดสรรคุณภาพมาโดยเฉพาะ มั่นใจไม่บิดตัว ทนทานสภาพอากาศของประเทศไทย มาพร้อมคุณสมบัติสำเร็จถึงเนื้อใน มั่นใจได้ไม่ลวกล่อน รวมทั้งไม่ลามไฟ และยังปลอดภัยด้วยคุณสมบัติกันลื่น เพิ่มความปลอดภัยไร้กังวลให้ทุกการอยู่อาศัยของทุกคนภายในบ้าน



เครื่องมือ/อุปกรณ์ติดตั้ง



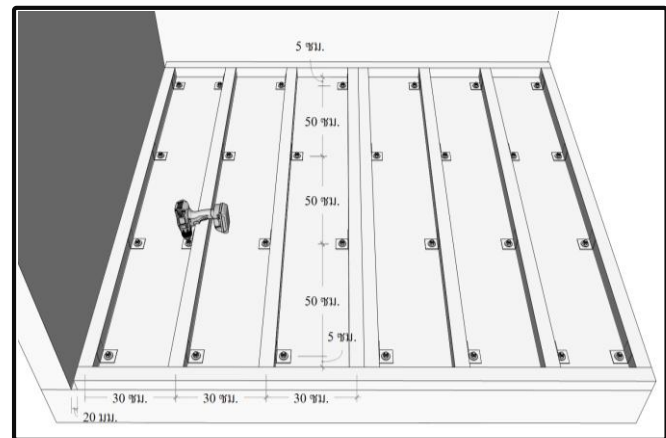
โปรดอ่าน ! ข้อควรระวังการใช้งานผลิตภัณฑ์ ไม้พื้น รุ่น WOODSENSE

- ระนาบของพื้นคอนกรีตจะต้องเสมอกัน หรือค่า error ไม่เกิน 3 ซม.
- ในกรณีต้องการติดตั้ง บริเวณสระน้ำเกลือหรือโซนทะเล ควรใช้โครงตง WPC และใช้ตะปูเกลียวที่เป็น Spec ของสแตนเลส
- ไม่ควรติดตั้งในพื้นที่ที่มีน้ำขัง ในกรณีที่พบน้ำขังต้องปรับ Slope ก่อนการติดตั้งโครงตง
- ในพื้นที่ติดตั้ง WOODSENSE ห้ามมียานพาหนะขับบนวัสดุ WOODSENSE เนื่องจากมีความเสี่ยงจะเกิดความเสียหายของวัสดุ
- ในการออกแบบสินค้าและการติดตั้งมีการใช้งานน้ำหนักบรรทุกจร(Live Load ; LL) กับระยะโครงตง 30 ซม.
- งานบ้านพักอาศัยใช้น้ำหนักบรรทุกจร(Live Load ; LL) ที่ 200 กก./ตร.ม. ในกรณีใช้มากกว่าควรปรึกษาวิศวกร

ข้อกำหนดทั่วไป

- พื้นที่ติดตั้งควรเป็นพื้นคอนกรีต และเป็นพื้นที่ไม่มีน้ำขัง
- รอยต่อหัวแผ่นและด้านข้างระหว่างไม้พื้น ให้เว้นระยะมากกว่าหรือเท่ากับ 4 มม.
- ความสูงที่แนะนำใช้ ยกสูงไม่เกิน 50 ซม.*
- *ในกรณียกสูงเกิน 50 ซม. ปรึกษาวิศวกรผู้ผลิต
- กรณีไม้แผ่นสุดท้าย หากทำการยึดด้วยตะปูเกลียวจะต้องทำการเจาะนำ และคว้านหัวตะปูเกลียวก่อนทุกครั้งโดยมีระยะขบน้อยที่สุดเป็น 30 มม.
- ระยะห่างของโครงตง ถูกกำหนดโดยรอยต่อแผ่นไม้พื้นเป็นหลัก และอ้างอิงตามตารางที่ 1.
- บริเวณรอยต่อแผ่นไม้พื้น ให้ทำการวางโครงค้ำ โดยเว้นระยะห่าง 10 มม.
- การขีดกระดาษทรายที่ผิวอาจทำให้เกิดความไม่สม่ำเสมอของสีไม้
- ห้ามใช้ตะปูตอกไม้พื้น
- อุปกรณ์คลิปและตะปูเกลียวเป็นวัสดุตามมาตรฐานเหมาะสมสำหรับการใช้งานภายนอก และมีความทนทานต่อการกัดกร่อน

ขั้นตอนการเตรียมพื้นคอนกรีต และโครงตงเหล็ก



Tips and Tricks

- เตรียมพื้นคอนกรีตให้มี Slope สำหรับน้ำไหลระบายและปรับระดับเพื่อติดตั้งโครงตง
- กำหนดผังการติดตั้งโครงตง ตามที่ออกแบบ โดยระยะห่างโครง(Span)ไม่น้อยกว่าหรือเท่ากับ 30 ซม. และวางโครงค้ำที่ตำแหน่งรอยต่อแผ่นไม้พื้น
- การยึดยึดหัวไม้พื้น Woodsense สามารถช่วยกันไม่ให้ไม้พื้นขยับ

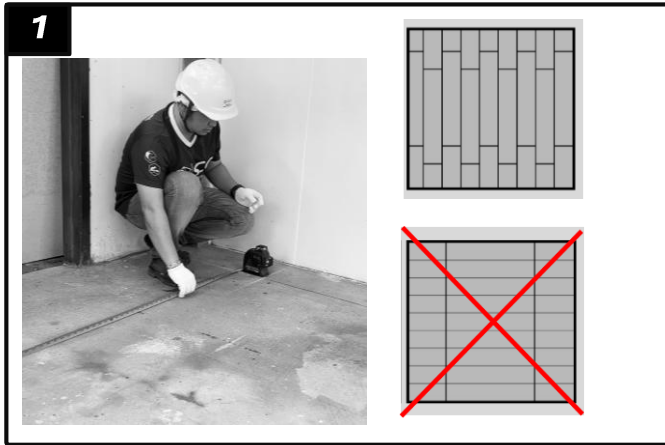
ตารางที่ 1. ระยะห่างของโครงตงตามน้ำหนักบรรทุกจร

ประเภทอาคาร	น้ำหนักบรรทุกจร (กก./ตร.ม.)	ระยะห่างโครงตงเหล็ก (ซม.)
บ้านพักอาศัย	200	ไม่เกิน 30
สำนักงานธุรกิจและโรงแรม*	400	ไม่เกิน 25
พื้นที่ชุมนุม*	500	ไม่เกิน 25

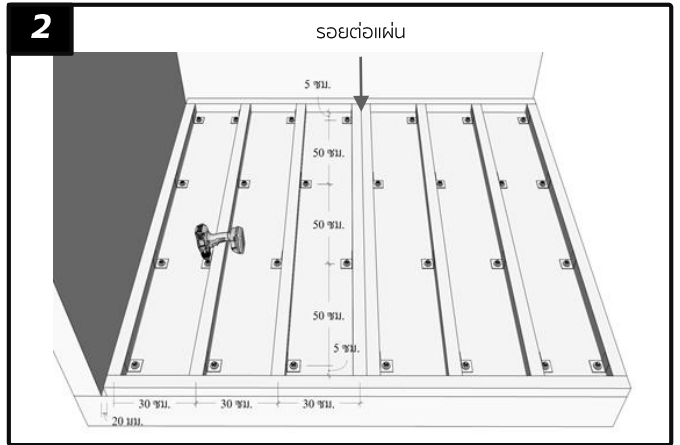
*ไม่รวมในส่วนของแรงกระทำของน้ำหนักบรรทุกคงที่ (Dead Load ; DL)

คู่มือติดตั้งไม้พื้น เอสซีจี เดคาร์ รุ่น WOODSENSE กรณี โครงตงเหล็ก

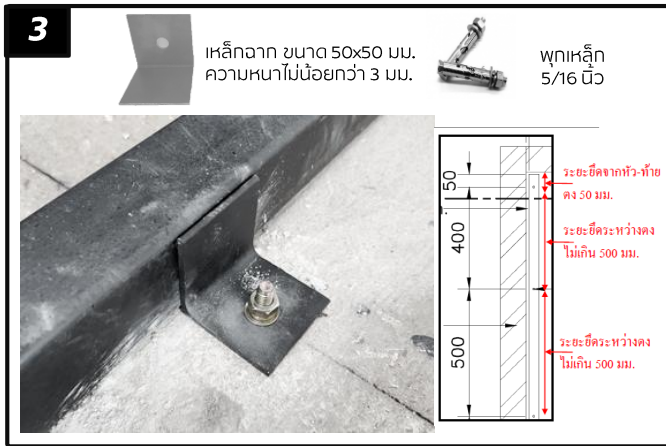
ขั้นตอนการติดตั้งไม้พื้น รุ่น WOODSENSE



ตรวจสอบระดับความลาดเอียงของพื้นที่ กรณีพื้นไม้ได้ระดับตามที่กำหนด หรือมีค่า error เกิน 3 ซม. ให้ทำการปรับพื้นที่ด้วยปูนปรับระดับชนิดภายนอก จัดแพทเทิร์นรูปแบบพื้นไม้ แนะนำต่อสลบ ไม้ควมต่อแบบ 1 : 1 ตัดไม้พื้นเป็นขนาดตามแบบด้วยเลื่อยวงเดือน บริเวณรอยต่อแผ่นด้านหัว-ท้าย ให้เว้นร่อง 4 มม.



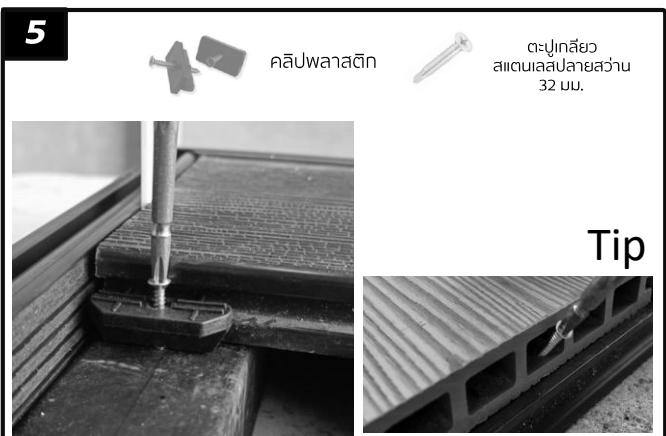
จัดเรียงระยะโครงตง ให้มีระยะห่างโครง (Span) ที่ 30 ซม. หรือน้อยกว่า บริเวณรอยต่อแผ่นไม้ควรใช้โครงเหล็กกล่องหน้าไม่น้อยกว่า 3 นิ้ว หากมีการต่อความยาวตงต้องเว้นร่อง 10 มม. การวางแผ่นไม้ที่ตำแหน่งรอยต่อของตง ให้วางแผ่นไม้คร่อมที่ตำแหน่งกึ่งกลางแผ่น เพื่อป้องกันตำแหน่งยึดคลิปลงตำแหน่งเดียวกับตำแหน่งยึดพุกของตง กรณีติดตั้งพื้นไม้ติดขอบผนัง ให้เว้นระยะโครงตงและไม้พื้นให้ห่างจากผนังอย่างน้อย 10 มม.



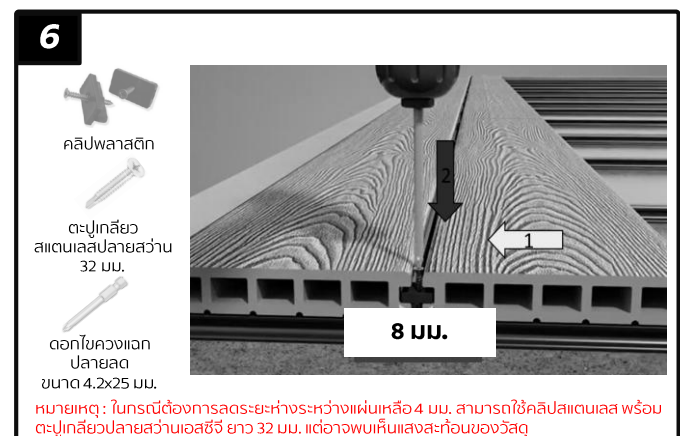
วางโครงเหล็กตามตำแหน่งในแบบที่กำหนด ทำการเจาะรูด้วยดอกสว่านขนาด 7.5 มม. ตูดฝุ่นทำความสะอาด และใช้ฝังพุกเหล็กและชุดเหล็กฉากขนาด 2x2x2 นิ้ว หน้า 3 มม. หลังจากนั้นขันพุกเหล็กให้แน่นด้วยประแจ เบอร์ 13



ติดตั้งคลิปล Starter เฉพาะแถวแรกของการปูพื้นไม้ หนุนคลิปลด้วยแผ่น shim หน้า 1 มม. เจาะนำด้วยดอกสว่าน 3 มม. แล้วยังตะปูเกลียวสแตนเลส ปลายสว่าน 25 มม. ยึดคลิปล starter กับโครงตงที่ยึดให้ครบทุกหัวตง จากนั้นเรียงแผ่นไม้พื้น โดยให้ขอบเขาระองด้านข้างแผ่นไม้พื้นเข้าล็อกกับคลิปล

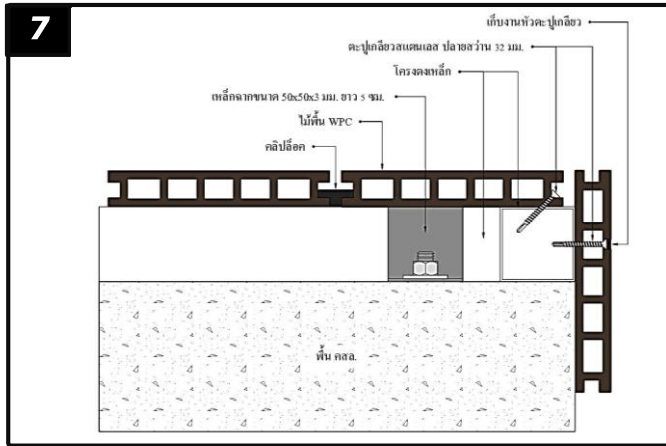


วางคลิปลพลาสติกเข้ากับร่องไม้พื้นแถวถัดไป เจาะนำด้วยดอกสว่าน 3 มม. แล้วยังตะปูเกลียวสแตนเลส ปลายสว่าน 32 มม. ยึดคลิปลเข้ากับโครงตง ตะปูเกลียวจะไม่ยึดแน่น ให้พอประคองคลิปลเข้าร่องปีกของแผ่น Tip : การยิงยึดหัวไม้พื้น Woodsense ด้วยตะปูเกลียวสแตนเลส ปลายสว่าน 32 มม. สามารถช่วยกันไม่ให้ไม้พื้นขยับ



ติดตั้งไม้พื้นแผ่นถัดไป เสี้ยนให้เข้าล็อก จะมีร่องระหว่างแผ่นประมาณ 8 มม. แล้วยังตะปูเกลียวที่คลิปลโดยใช้ดอกไขควง PH2 ขนาด 4.5 มม. ผ่านร่องจากด้านบนจากนั้นยังคลิปลพลาสติกที่แถวถัดไป ติดตั้งจนถึงแผ่นสุดท้ายบริเวณรอยต่อหัว-ท้ายแผ่น 8 มม. ที่มีการขันโครงตงไว้ ติดตั้งคลิปลบนโครงตงทั้งสองโครง

ขั้นตอนการติดตั้งไม้พื้น รุ่น WOODSENSE



7.1 ไม้พื้นแผ่นสุดท้ายให้ใช้วิธี ตัดแผ่นตามแบบตลอดความยาว เจะนำด้วยดอกสว่าน 3 มม. เอียง 45 องศา เข้ากับบริเวณร่องปีกของไม้พื้น แล้วใช้ดอกไขควง PH2 ขนาด 4.5 มม. ยึดยึดด้วยตะปูเกลียวสแตนเลส ปลายส่วน 32 มม. เข้ากับโครงตงและติดตั้งตัวติดๆ ไปที่ระยะห่างทุกๆ 50 ซม.

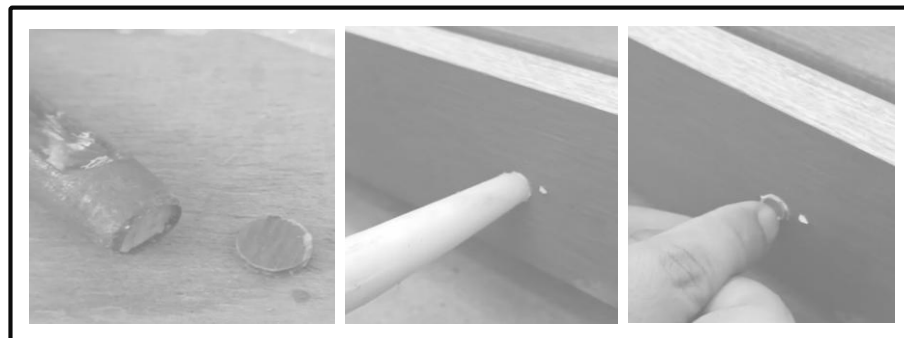
7.2 ไม้ปิดขอบติดตั้ง ใช้ตุ้ดคู่ขนาด 8 มม. ตอกที่ผิวแผ่นไม้จนทะลุแล้ว เจะนำด้วยดอกสว่าน 3 มม. ยึดยึดด้วยตะปูเกลียวสแตนเลส ปลายส่วน 32 มม. เข้ากับโครงตง ในทุกระยะโครงตง โดยเว้นระยะขอบไม้ต่ำกว่า 3 ซม. แล้วจึงนำผิวแผ่นไม้มาปิดทับงาน

การจบงานไม้ปิดขอบ



จบงานด้วยการใช้แผ่นไม้พื้นมาทำไม้ปิดขอบหรือใช้ไม้ปิดขอบ ติดตั้งจบขอบได้หลายรูปแบบ ทั้งจากด้านเท่า จากด้านไม่เท่า เข้ามุม 45 องศา เข้ามุมตรง หรือปิดขอบสองชั้นบนล่าง ตำแหน่งในการยิงตะปูเกลียวสแตนเลส ปลายส่วน 32 มม. เจะยึดห่างจากขอบ 50 มม. และระยะติดไปทุกๆ 300 มม.

การเก็บงานหัวตะปูเกลียว



1. ฝานผิวไม้พื้นออกเป็นแผ่นบางหนา 2 - 3 มม. แล้วใช้ตุ้ดคู่ขนาด 8 มม. ตอกที่ผิวแผ่นไม้จนทะลุ
2. นำผิวแผ่นไม้สำหรับปิดหัวตะปูเกลียว ขัดแต่งขอบให้เรียบร้อยด้วยกระดาษทราย
3. หยอดกาวโพลียูรีเทน เอสซีจี ที่ตำแหน่งรูเจาะหัวตะปูเกลียว แล้วนำผิวแผ่นไม้ปิดทับกดให้เสมอผิว
4. หากมีคราบกาวปลิ้นให้สะกิดออก แล้วล้างคราบกาวด้วยน้ำยาทำความสะอาด ก่อนเช็ดออกด้วยผ้าสะอาด